

**-アテントから天然コットン 100%※の吸水パッドが新登場-**


**コットン100%**  
 自然素材パッド

平成 28 年 9 月 21 日 (水) より全国で発売開始

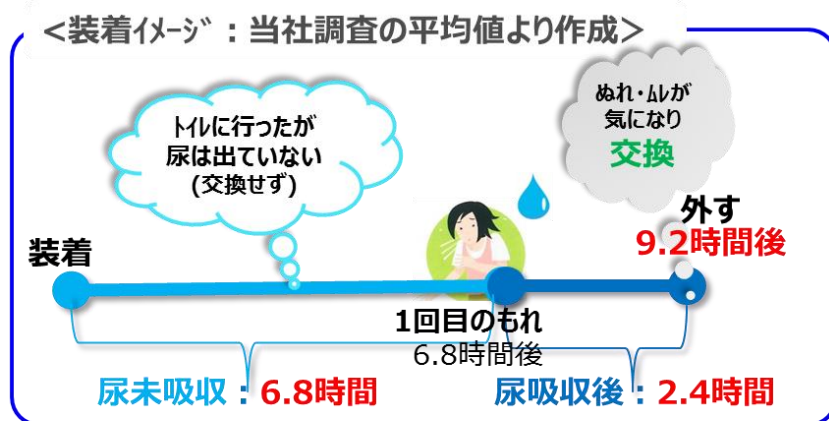
※天然コットン 100%の表面シートです。

エリエールブランドの大王製紙株式会社(住所:東京都千代田区富士見二丁目10番2号)は、天然コットン 100%の表面材を採用した『アテントコットン 100%※自然素材パッド』を平成 28 年 9 月 21 日より全国発売します。 ※天然コットン 100%の表面シートです。

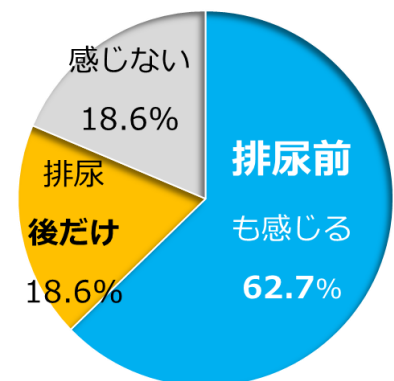


《発売のねらい》

吸水パッドの平均装着時間は 9.2 時間/枚と長く、そのうち 6.8 時間は尿を吸収していない状態で使われています。排尿前に既にムレを感じる人が 6 割を超え「尿でなく汗のせいでムレた」と認識されています。(当社調べ)



<ムレを感じるシーン> n=204



生活者は衣服での経験から、化学繊維の素材はムレやすいと感じていますが、現在各社から発売されている吸水パッドの表面シートは化学繊維製\*で、選択肢が

ないまま、化学繊維の吸水パッドの使用を強いられています(\*平成28年4月当社調べ)。

各社の既存の吸水パッドは、基本機能である「吸収力」「消臭力」は既に充足されており、生活者のニーズは基本機能から「快適な着け心地」へとシフトしてきています。これに対し、各社が「吸収後もサラサラ」を訴求し、特長が同質化しています。

コットン 100%の表面素材で他社と明確に差別化し、排尿前のムレが不満な生活者を取込む目的で「アテント コットン 100%※自然素材パッド」を発売します。

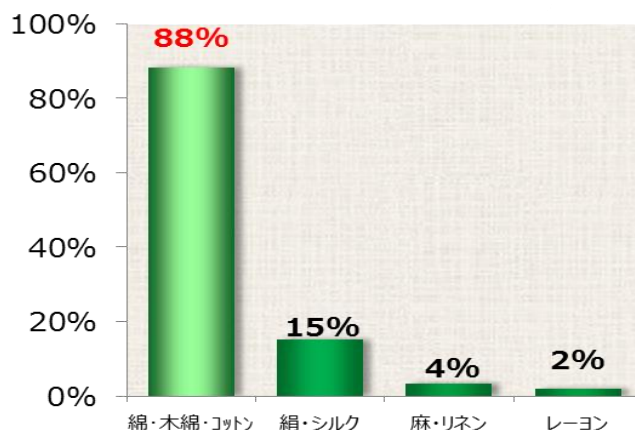
パッケージは吸収量別のカラーを採用し、生活者が自身の使う商品を店頭ですぐに認識できる色使いとし、暗くなりがちな吸水パッドの売場を華やかに演出します。

## 《商品特長》

### 1. 天然コットン 100%の表面シート

吸湿性に優れ、約9割の女性に「快適な素材と認識されている素材である<sup>‡</sup>」コットンを100%使用した不織布を表面材に採用します(<sup>‡</sup>当社調べ)。

<快適に過ごせそうな素材> n=310

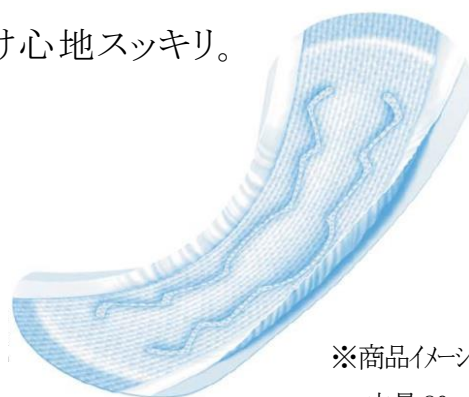


### 2. 通気性バックシート:

水は通さず、水蒸気は通すフィルムを採用、ムレの原因になる湿気を裏面から逃がして、つけ心地スッキリ。

### 3. 緑茶成分配合、無香料:

下着内の汗と尿をしっかり消臭。



※商品イメージは  
中量 80 cc 24cm

## 《商品概要》

- 商品名:『アテント コットン 100% 自然素材パッド』
- 発売時期:平成28年9月21日(水)
- 発売地区:全国

■商品規格:

商品名	吸収量	長さ	パック入数	希望小売価格 (税別)
アテント コットン 100%自然素材パッド 安心中量	35 cc	20.5 cm	32 枚	オープン価格
			46 枚	
アテント コットン 100%自然素材パッド 快適中量	55 cc	24 cm	24 枚	
			32 枚	
アテント コットン 100%自然素材パッド 中量	80 cc	24 cm	22 枚	
			30 枚	
アテント コットン 100%自然素材パッド 安心中量	100 cc	26 cm	20 枚	
			28 枚	
アテント コットン 100%自然素材パッド 多い時も安心	130 cc	29 cm	18 枚	
			24 枚	
アテント コットン 100%自然素材パッド 多い時・長時間も安心	180 cc	33 cm	16 枚	
			22 枚	
アテント コットン 100%自然素材パッド 特に多い時・長時間も安心	210 cc	36 cm	12 枚	
			16 枚	

以上