

エリエールスクエア松山の活用について

平成 27 年 4 月 10 日付「エリエールスクエア松山（エリエール美術館）閉館のお知らせ」において、美術館閉館後は新たな活用方法を検討していくことをお知らせしておりましたが、今後の活用方法が決定いたしましたので、下記のとおりお知らせいたします。

記

瀬戸内の自然に包まれた環境と、安藤忠雄設計によるコンクリート打ち放しの建築物の魅力
を皆様に体験して頂きたい、ホテルとして改装工事を行った上で、運営を委託いたします。

<ホテルの概要>

- | | |
|-----------|--|
| 1. ホテル名 | 瀬戸内リトリート「 ^{あおなぎ} 青風」 |
| 2. 住 所 | 愛媛県松山市柳谷町 794-1 |
| 3. 客 室 | 7 室（全室 100 m ² 超のオールスイートルーム） |
| 4. サービス内容 | 瀬戸内の素材をふんだんに取り入れた料理
フルフラット寝湯スタイルの客室露天風呂
本格 S P A トリートメント |
| 5. 開業時期 | 平成 27 年 12 月（予定） |
| 6. 運営会社 | 株式会社 温故知新（代表取締役 松山 知樹） |

なお、サービスの詳細等については、6 月 24 日に株式会社 温故知新および、瀬戸内リトリート「青風」のホームページ等から発信する予定です。

施設概観（現状）

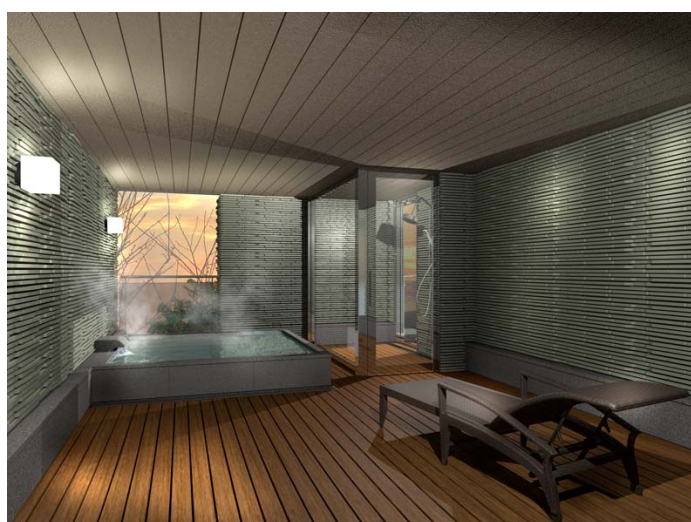


外 観



屋外プール

改装後のイメージ（イラストはイメージです。実際とは異なる場合があります。）



別館客室 半露天風呂



滝と噴水を臨むダイニング