

～ 尿もれ症状と使用シーンに合わせた軽い尿もれ用パッド ～

「アテント さらさら安心パッド」

2008年3月21日(金)より全国で発売開始

エリエールブランドの大王製紙株式会社(住所:東京都新宿区早稲田町70番1号)では、軽い尿もれ用パッド「アテントさらさら安心パッド」シリーズを、2008年3月21日(金)より全国発売します。

アテント さらさら安心パッド



安心の少量用
21 cm,35 cc
32枚

安心の中量用
26 cm,80 cc
20枚

安心の長時間用
32 cm,150 cc
16枚

安心の長時間・夜用
32 cm,180 cc
14枚

安心の特に多い長時間・夜用
36 cm,210 cc
12枚

《発売のねらい》

近年、尿もれ専用商品の認知が進み、商品も様々なものが発売されています。しかし、専用パッドを使用しても、もれが生じ下着が汚れてしまったり、臭いに不満を感じている人が多くいます。それは、尿もれ症状に応じた設計になっていないためです。

尿もれといっても、尿もれの原因や尿の出かた、尿量など症状によって異なります。その中でも対象者の多い「腹圧性尿失禁」「切迫性尿失禁」の二つの症状に着目し、各症状にあわせた設計で、ワンランク上の吸収力と消臭効果を付加したパッドを開発しました。「アテント」は尿もれでお困りの全ての方が、どんな時でも安心して快適に過ごしていただけるパッドを提供いたします。

《商品特長》

1. モレを効果的に防止！

「少量用」は幅広セカンドシート採用で、広範囲に勢いよく出た尿をキャッチ。いつでも表面はドライな使い心地です。

「中量用～特に多い長時間・夜用」はC折りセカンドシート採用で、どっと出た尿を吸収体へ引き込みます。心配なあふれモレを防止し、素早くサラッとします。

製品断面イメージ図



2. 吸収体に抗菌剤を配合！

においの発生を抑え、長時間換えられない時も安心です。

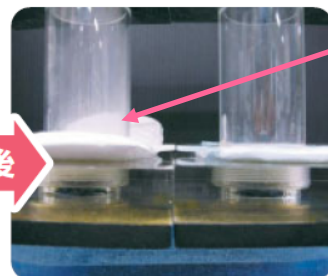
3. 通気性シートを採用！

通気性バックシートを採用し、長時間付けている時のムレや尿吸収後のムレを防ぎます。

※製品下の青い桶にお湯を入れて蒸気を出し、通気性を比較

下の青い桶にお湯を入れた直後

下の青い桶にお湯を入れて1分後



1分後

湿気を逃がして、
ムレを防ぐ！

新商品

非通気シート

新商品

非通気シート

《商品概要》

- 商品名 :『アテントさらさら安心パッド安心の少量用』
『アテントさらさら安心パッド安心の中量用』
『アテントさらさら安心パッド安心の長時間用』
『アテントさらさら安心パッド安心の長時間・夜用』
『アテントさらさら安心パッド安心の特に多い長時間・夜用』

■ 発売時期 :2008年3月21日(金)

■ 発売地域:全国

■ 商品規格:

商品名	長さ	吸収量	入数	希望小売価格
アテントさらさら安心パッド安心の少量用	21cm	35cc	32 枚	オープン
アテントさらさら安心パッド安心の中量用	26cm	80cc	20 枚	オープン
アテントさらさら安心パッド安心の長時間用	32cm	150cc	16 枚	オープン
アテントさらさら安心パッド安心の長時間・夜用	32cm	180cc	14 枚	オープン
アテントさらさら安心パッド 安心の特に多い長時間・夜用	36cm	210cc	12 枚	オープン