

大王製紙株式会社

合法証明

デューディリジェンスシステム

マニュアル

[2026年5月20日・第8版]

1.	はじめに.....	3
1.1	木材調達における DD プロセス	3
2.	使用文書.....	4
3.	合法調達へのコミットメント	4
4.	品質システム・管理.....	4
4.1	担当部署・担当者.....	4
4.1.1	責任者・担当者	4
4.2	研修・能力育成	5
4.3	DD システム (DDS) 改訂のプロセス	5
4.4	記録管理の手続き	5
4.5	対外コミュニケーションにおけるルール	6
5.	原材料の保管.....	6
6.	適用範囲.....	7
7.	サプライチェーン情報へのアクセス	10
7.1	サプライチェーン情報の収集	10
7.2	サプライチェーンに関する情報へのアクセス	11
7.2.1	情報更新・改変	11
7.2.2	情報のギャップに関する評価	11
8.	リスクアセスメント.....	11
8.1	認証・合法性証明木材の使用	12
8.2	リスクアセスメントチェックリスト	12
8.3	リスクアセスメントの流れ.....	13
9.	リスク緩和措置.....	15

1. はじめに

本マニュアルは、大王製紙株式会社が木質原材料の調達においてデューディリジェンス (DD)を行うことにより、同社が違法に伐採された木材製品を調達するリスクを最小化することを目的としている。

大王製紙株式会社の主な事業は紙・板紙・パルプ及びその副産物の製造加工並びに販売である。

本マニュアルとその各項目の実行にあたって、DD とは、大王製紙株式会社が違法に伐採された木材・木材製品を調達するリスクを最小化するために同社が事業行為において取る一連の措置を意味する。

本マニュアルの内容は、米国レイシー法、EU 木材規則（違法伐採によって取得された林産物を規制する規則）、オーストラリア違法伐採禁止法、及び日本の合法伐採木材等の流通及び利用の促進に関する法律に準拠するために作成されている。

本文書中にある DD の各過程は同社の全サプライヤーに適用する。

1.1 木材調達における DD プロセス

本マニュアルにおいて、DD とは、以下の 3 つの段階を踏み木材の違法リスクを最小化することを意味する：

- (1) 必要情報へのアクセス
 - (2) リスクアセスメント
 - (3) リスク緩和措置
- ✓ (2) でリスクが低いことが確認できれば、(3) を行う必要はない。
- ✓ (3) でリスクが緩和できない場合には、当該製品の購入をやめる。

2. 使用文書

本マニュアルに従い行う DD においては、以下の文書を併せて使用する。

文書名	備考
違法伐採対策に対する日本製紙連合会の行動指針	日本製紙連合会 HP 参照※
生物多様性保全に関する日本製紙連合会行動指針	同上
製紙業界の違法伐採対策	同上
日本製紙連合会違法伐採対策モニタリング事業	同上
日本製紙連合会「環境行動計画」	同上
製紙業界の違法伐採対策の取り組み状況について	同上

※日本製紙連合会 HP

(<http://www.jpa.gr.jp/env/proc/illegal-logging/index.html>)

3. 合法調達へのコミットメント

大王製紙株式会社の木材原料調達理念と基本方針参照。

<https://www.daio-paper.co.jp/csr/attentive/green/>

4. 品質システム・管理

4.1 担当部署・担当者

本マニュアルに従って DD を実行する場合の責任部署及び責任者、及び、担当部署及び担当者。

4.1.1 責任者・担当者

本マニュアル中にある諸条件への準拠に責任を持つのは、以下の責任者とする。

[氏名] 中西 治
[職務] 資源購買本部 海外資源部長
[連絡先住所] 東京都千代田区富士見 2 丁目 10 番 2 号
[電話番号] 080-9640-9415
[メールアドレス] osamu.nakanishi@daigroup.com

本マニュアルの実施を担当するのは、以下の担当者とする。

[氏名] 藤村 正夫
[職務] 資源購買本部 海外資源部チップ・液体燃料調達課 課長
[連絡先住所] 東京都千代田区富士見 2 丁目 10 番 2 号
[電話番号] 080-7739-8862
[メールアドレス] masao.fujimura@daigroup.com

4.2 研修・能力育成

研修について：

- 大王製紙株式会社資源・資材購買本部の木材チップ^o、パルプ^o、木質燃料の調達に関わる全員を対象とする
- 1年に一度行う
- 大王製紙株式会社の調達方針及び本マニュアル中の DD の各過程がきちんと準拠されることを目的として行う
- 日付や参加者を含む研修記録を取り保管しておく（別紙4参照）
- 初めて参加する社員の研修は、すでに研修を受けた社員が責任を持って行う
- 研修やその他の能力育成に関わる記録は、5年間保管しておく

4.3 DD システム（DDS）改訂のプロセス

- DD の統括責任者、または必要に応じて独立第三者が、DDS の維持、見直し、改訂を1年に1度行う
- サプライチェーンに変更があった場合、新規のサプライヤーから購入する場合、または新しい製品・樹種・原産国などが調達対象になった場合には、その都度、サプライチェーンとリスクアセスメントの結果を見直し、必要な場合には DDS を改訂する

4.4 記録管理の手続き

- DD におけるすべての過程、要素について記録を残す
- 記録はデジタルでも紙ベースでもよいものとする
- 記録は最低5年保持する
- DD の実行のために必要な記録文書としては、以下のとおりとする。（違法伐採モニタリング^oで準備する書類を兼用する）：
 - トレーサビリティレポート
 - 宣言書
 - 森林認証証書(取得会社のみ)

- 団体認定書(取得会社のみ)
- 合法証明書(取得会社のみ)
- 内部監査報告書(FSC 森林認証社内監査)
- 現地確認報告書

4.5 対外コミュニケーションにおけるルール

大王製紙株式会社は、DD を本マニュアルに従って行った場合でも、製紙連合会の DD 認証/証明を受けたという表現を、請求書、パッケージ、木材製品そのもの（ただしこれらに限定されない）に使用しない。例として使用できない表現は、「リスクアセスメント済み」「リスクアセスメント済み木材」「低リスク木材」「独立第三者監査済み木材」など。パンフレット等で DD 制度について説明する場合には、「独立第三者認証」という表現は使用しない。「無視できるリスク」という表現は、製品のリスク評価について説明する場合には使用してもよいが、製品説明としては使用しない。ただし、「製品のリスクを評価するために、製紙連合会のマニュアルに基づき大王製紙株式会社で社内 DD を行った」という説明はしてもよいものとする。

5. 原材料の保管

- 受け取り、加工、梱包、輸送の間を通して、購入した原材料を、由来の不明な可能性のあるものが万が一混入した場合には、違法な可能性のあるものと分けて管理する
- 担当者は上記を確実にし、由来の不明な可能性のあるものが万が一混入した場合には、購入した原材料を指定場所への保管や見取り図上での表記などにより、目視確認できるようにしておく
- 第三者認証製品、第三者合法性証明製品、認証管理木材はそれぞれの条件に従って保管する

6. 適用範囲¹

以下の表に対象となる製品を記載する。国産原料については、(別紙3)樹木分布区域図・区域別樹木リストも利用する。

製品	伐採地 (基本、海外は州レベル、国内は県レベル)	樹種名 (国内は分布区域番号)	学名
木材チップ(輸入)	米国(オレゴン州、ワシントン州、カリフォルニア州)	ダグラスファ	<i>Pseudotsuga menziesii</i>
	カナダ(ブリティッシュコロンビア州)	ダグラスファ	<i>Pseudotsuga menziesii</i>
	豪州(ビクトリア州、南オーストラリア州、タスマニア州、西オーストラリア州)	ラジアータパイン	<i>Pinus radiata</i>
	ニュージーランド(ノースランド)	ラジアータパイン	<i>Pinus radiata</i>
	オーストラリア(14州)	ラジアータパイン	<i>Pinus radiata</i>
	豪州(ビクトリア州、クィーンズランド州、ニューサウスウェールズ州)	カリビアンパイン	<i>Pinus caribaea</i>
	オーストラリア(第9、10州、14州など)	ユーカリナイツ	<i>Eucalyptus nitens</i>
	豪州(タスマニア州)	ユーカリナイツ	<i>Eucalyptus nitens</i>
	豪州(ビクトリア州、南オーストラリア州、西オーストラリア州)	ユーカリグローブユース	<i>Eucalyptus globulus</i>
	豪州(北部準州)	アカシアマンギウム	<i>Acacia Mangium</i>
	マレーシア(サラワク州)	アカシアマンギウム	<i>Acacia Mangium</i>
	ベトナム(クアンニン省、トゥアティエンフエ省、ハリアブソク省 など)	アカシアハイブリッド (マンギウム/アカリカフォルミス)	(<i>Acacia Mangium/auriculiformis</i>)
	フィリピン(オクシデンタル州)	アカシアマンギウム	<i>Acacia Mangium</i>
タイ(北東部)	ユーカリカマルトレンシス	<i>Eucalyptus camaldulensis</i>	
木材チップ(国産)	米国(オレゴン州・ワシントン州)	ダグラスファ(米松)	<i>Pseudotsuga menziesii</i>
		ヘムロック(米栂)	<i>Tsuga heterophylla</i> Sarg.
	カナダ(ブリティッシュコロンビア州)	ダグラスファ(米松)	<i>Pseudotsuga menziesii</i>
		イエローパイン(米ヒバ)	<i>C.nootkatensis</i> Spach.
	ニュージーランド 岩手・茨城・栃木・群馬・ 埼玉・東京・千葉・神奈川・ 長野・岐阜・山梨・静岡・ 愛知・新潟・富山・石川・ 福井・大阪・京都・兵庫・	ラジアータパイン ②④⑤⑥⑦⑧⑨⑩⑪⑫	<i>Pinus radiata</i>

¹ クリーンウッド法2条1項「一度使用され、又は使用されず収集され、若しくは廃棄されたもの及びこれらを材料とするものを除く。」により製材廃材、解体材などリサイクル材由来の原燃料は対象外とする。

	奈良・三重・滋賀・和歌山・鳥取・島根・岡山・広島・山口・徳島・香川・愛媛・高知・福岡・佐賀・長崎・大分・熊本・宮崎・鹿児島		
原木	群馬・千葉・神奈川・長野・静岡・愛知・岐阜・石川・福井・三重・滋賀・京都	④⑤⑥⑦⑧⑨	
輸入パルプ	<p>NBKP:米国、カナダ、チリ、ニュージーランド、フィンランド</p> <p>LBKP:カナダ、ブラジル、インドネシア、韓国</p>	<p>ダグラスファー(米松)</p> <p>アメリカツガ</p> <p>ポインテローサマツ</p> <p>モミ属</p> <p>グランドファー</p> <p>カナダトウヒ</p> <p>ヒマラヤスキ属</p> <p>ホワイトファー</p> <p>ミヤマハルサムモミ</p> <p>ウエスタンラーチ</p> <p>エンゲルマントウヒ</p> <p>ロジノールハイン</p> <p>ウエスタンホワイトハイン</p> <p>ウエスタンレッドシーダー</p> <p>ウシクシモミ</p> <p>アメリカヤマナラシ</p> <p>ハルサムホフラ</p> <p>ペーハービーチ</p> <p>ユーカリ属</p> <p>ユーカリグロビュラス</p> <p>ユーカリナイテンス</p> <p>サリグナ</p> <p>ホワイトガム</p> <p>ユーカリハイブリッド</p> <p>ローズガム</p> <p>カムデンホワイトガム</p> <p>ユーカリペリタ</p> <p>アカシアマンギウム</p> <p>カバノキ属</p> <p>オーク</p>	<p><i>Pseudotsuga menziesii</i></p> <p><i>Tsuga heterophylla</i></p> <p><i>Pinus ponderosa</i></p> <p><i>Pinus contorta</i></p> <p><i>Pinus monticola</i></p> <p><i>Abies</i></p> <p><i>Abies concolor</i></p> <p><i>Abies grandis</i></p> <p><i>Abies amabilis</i></p> <p><i>Abies lasiocarpa</i></p> <p><i>Picea glauca</i></p> <p><i>Cedrus</i></p> <p><i>Larix occidentalis</i></p> <p><i>Picea engelmannii</i></p> <p><i>Thuja plicata</i></p> <p><i>Populus tremuloides</i></p> <p><i>Populus balsamifera</i></p> <p><i>Betula papyrifera</i></p> <p><i>Eucalyptus</i> sp.</p> <p><i>Eucalyptus Globulus</i></p> <p><i>Eucalyptus Nitens</i></p> <p><i>Eucalyptus Saligna</i></p> <p><i>Eucalyptus Dunnii</i></p> <p><i>Eucalyptus Hybrids</i></p> <p><i>Eucalyptus Grandis</i></p> <p><i>Eucalyptus Benthamii</i></p> <p><i>Eucalyptus pellita</i></p> <p><i>Acacia mangium</i></p> <p><i>Betula</i></p> <p>Oak</p>

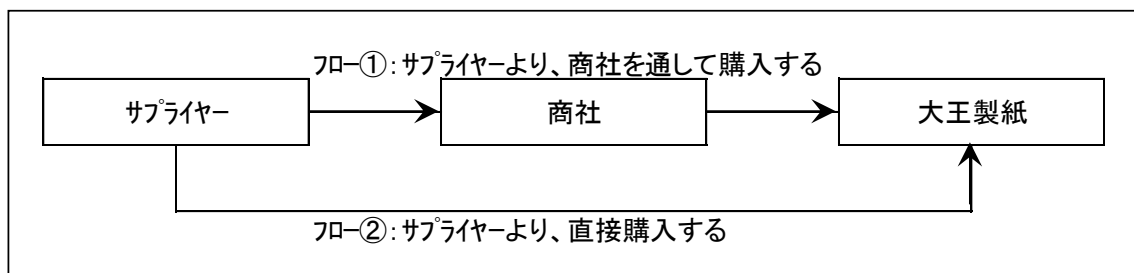
	ブラフ:米国、ブラジル、スウェーデン	マツ属 エキナタマツ スラッシュマツ テータマツ ダイオウマツ バージニアマツ ヌママツ ロジホールハイン ヨーロッパアカマツ オウシュウトウヒ コロラトトウヒ ウエスタンレッドシーダー カハノキ属 ユーカリ属	Pinus spp. Pinus echinata Pinus elliotii Pinus taeda Pinus palustris Pinus virginiana Pinus serotina Pinus contorta Pinus sylvestris Picea abies Picea pungens Thuja plicata Betula Eucalyptus spp.
国産パルプ	NUKP:兵庫県、NBKP:北海道、 愛媛県、LBKP:岩手県	ラジアータハイン、カラマツ、クロマツ、 シベリアアカマツ、スキ、スプルース、 ダグラスファー、ヒノキ、ヘイツカ、 ベイチハ、ヘムロック、ホワイトウッド ユーカリ、アカシア、②	Pinus radiata, Larix leptolepis, Pinus thunbergii, Pinus sylvestris, Cryptomeria japonica, Picea Link, Pseudotsuga menziesii, Chamaecyparis obtusa, Tsuga heterophylla, Chamaecyparis nootkatensis, Tsuga heterophylla, Liriodendron tulipifera Eucalyptus nitens Eucalyptus globulus
木質燃料(輸入)	-	-	-
木質燃料(国産)	-	-	-

樹種名/国内は別添 4 から地域を選んで番号を入力する。

7. サプライチェーン情報へのアクセス

下記のサプライチェーンに関する情報を、相応に現実的な程度において調達前に収集するとともに、アクセスできるようにしておく。

- a. 製品の種類
- b. 市場に出ている全製品の樹種の通称と学名
- c. (木材の伐採された) 原産国、(違法性のリスクがより高い原産国では) 地域、森林伐採地区
- d. 木材製品が製造された国
- e. 製品のサプライヤー・リスト(商号、国名、住所)
- f. マニュアルの対象となる購入予定の木材製品の量
- g. 該当する場合は以下を含む、木材・木材製品が関連適用法規制に準拠することを示す文書またはその他の情報
 - FLEGT ライセンス材及び CITES 材
 - FSC 認証証明書及び PEFC との相互認証制度の認証証明書²
 - 第三者合法性証明システムへの準拠を示す文書
 - EU 木材法、オーストラリア違法伐採禁止法によって認められた文書³
- h. サプライチェーン図(物の流れがわかる一般的なもの、サプライヤーごとには不要。)



7.1 サプライチェーン情報の収集

情報収集は、トレーサビリティレポート(別紙1)により、リスクアセスメントがきちんとできるレベルで行う。

² サプライヤーの CoC 認証だけでなく製品そのものの認証を必ず確認すること。

³ 日本製紙連合会『H26 年度 海外植林におけるナショナルリスクアセスメント手法の開発 報告書』中の 82 頁～88 頁、添付資料 2「EU 木材規制のためのガイダンス文書」を参照。また、日本製紙連合会『H26 年度 海外植林におけるナショナルリスクアセスメント手法の開発 報告書』中の関連部分参照：EU は「3.1.4 補足法とガイダンス」、オーストラリアは「3.3.2 デューディリジェンス (DD)」を参照。

7.2 サプライチェーンに関する情報へのアクセス

サプライチェーンに関する情報が不足していることは、リスクを意味する。この場合リスク緩和措置を取る。

7.2.1 情報更新・改変

サプライチェーンやサプライヤーに関する情報は、以下のタイミングで更新する：

- 年に一回
- サプライチェーンに変化があった場合

7.2.2 情報のギャップに関する評価

リスクアセスメントの前に、サプライヤー情報は確認しておくこと。不足する情報について評価し、これを情報のギャップと考えること。

8. リスクアセスメント

リスクアセスメントでは、以下を含む項目についてリスクが無視できるか否かを検討する：

- 製品
- 樹種
- 原産地
- サプライチェーンの複雑さ

リスクアセスメントについては、「違法伐採対策モニタリング事業チェックリスト(DDS 対応版)201.6.14改訂版」に基づいて実施する。

基本的に、以下の条件すべてが満たされる場合、リスクは無視できると考えてよい。

- a) 原産国は国連安全保障理事会または欧州連合理事会によって木材貿易を禁止されていない
- b) サプライチェーン中に、証明された違法行為は全くない
- c) 原産国または樹種について違法性の蔓延は報告されていない
- d) サプライチェーン中には、特定することのできた企業のみ、限定的な数しか存在しない
- e) 木材または木材製品が適用法令に準拠することを示すために必要な文書はすべて、サプライヤーによって用意されている
- f) 原産国の腐敗レベルが低い

認証・合法性証明木材、認証コントロールウッドの場合 → 8.1 に従い制度の条件と FM レベルでのリスクを評価

上記以外の場合 → 8.2 に従う

8.1 認証・合法性証明木材の使用

認証済みの木材製品の場合には、各基準を欧米規制に適合した FSC または PEFC の相互認証制度であれば、各制度で定められる規定に従い実際の製品の認証が確認でき、さらに FM 認証レベルで違法性に関する重大な問題が報告されていない場合、リスクは無視できるレベルとみなす。認証管理木材(コントロールウッド)についても同様の扱いとする。それ以外の認証制度の場合、8.2 に従いリスクアセスメントを行う。

8.2 リスクアセスメントチェックリスト

8.1 でリスクが無視できるレベルと特定できない場合、以下のチェックリストに従ってリスクアセスメントを行う。

European Timber Trade Federation(ETTF)のチェックリスト

<p><u>リスクアセスメントを完結できるリスクのカテゴリ</u></p>	<p>1. FLEGT(※)材か？ →YES ならリスク無し。No なら 2.に進む。</p> <p>2. 国連安全保障理事会や EU 理事会からの木材貿易禁止令が出ているか？ →No ならリスク無し。YES なら 3.に進む。</p> <p>3. ワシントン条約記載樹種を含んでいるか？ →No ならリスク無し。YES なら 4.に進む。</p> <p>4. ワシントン条約のもと、正当な許可と必要書類があるか？ →YES なら 5.または 8.に進む。NO の場合はリスク有り。</p>
<p><u>認証状況</u></p>	<p>5. サプライヤーと製品の両方が、EU 木材法の適用条件すべてに適合する、信頼できる第三者認証制度の認証を受けているか？</p> <p>6. 受け取った製品に、その製品の認証を確認できる情報が付帯しているか？</p> <p>7. CoC がつながっており、サプライヤーの認証が有効であることが確認できるか？ →5.、6.、7.が YES、NO いずれの場合も 8.に進む。</p>
<p><u>樹種のリスク</u></p>	<p>8. 使用樹種に違法リスクがないか？ →YES なら 9.に進む。</p>
<p><u>原産地リスク</u></p>	<p>9. 原産国/地における伐採に関して第三者の権利の侵害など人権リスクを含む違法行為の重大なリスクがないことが確認できるか？ 確認に使用する参考サイト： ・ グローバルフォレストレジストリー (FSC のナショナルリスクアセ</p>

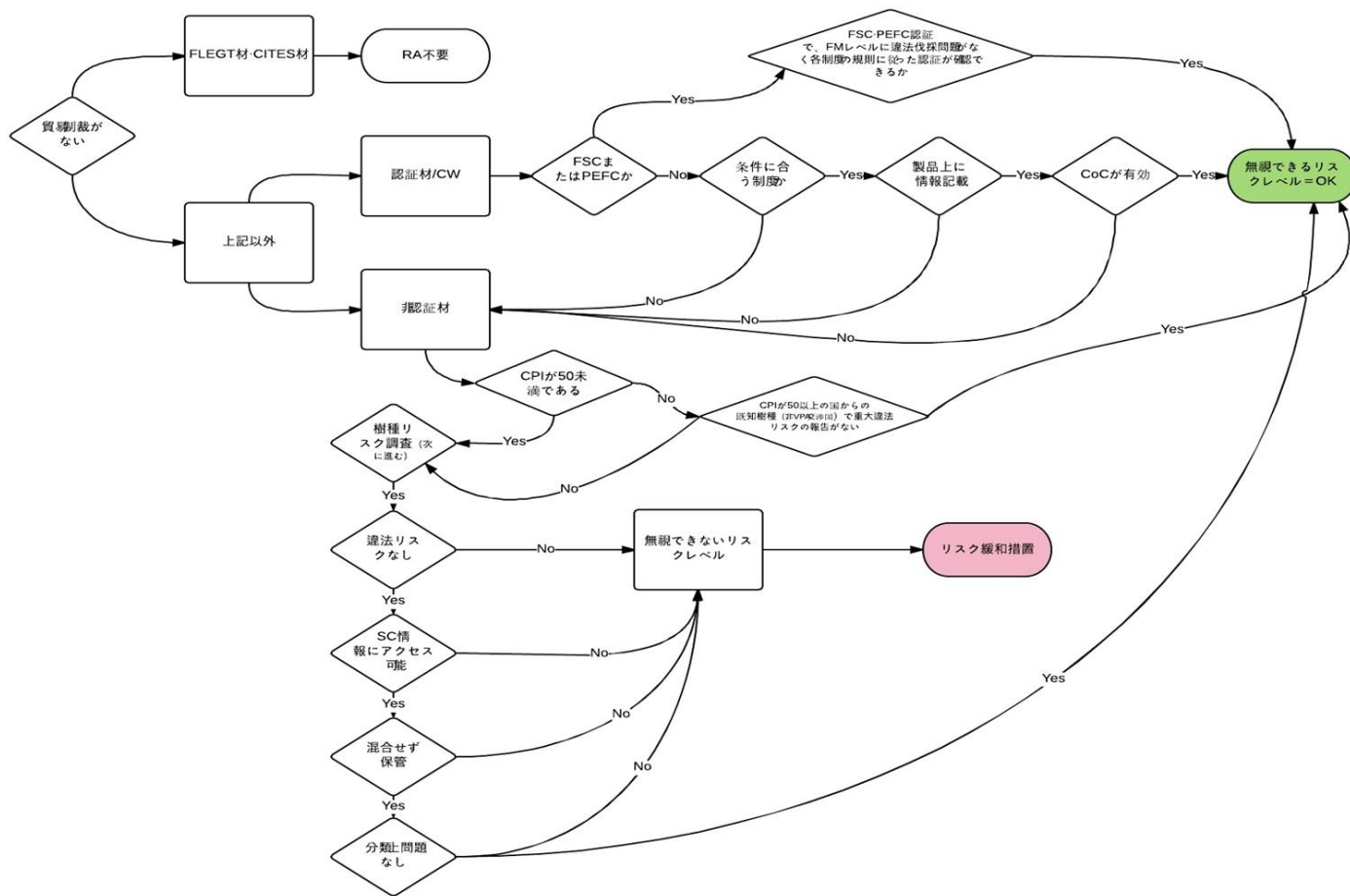
	<p>メントと連動) (随時更新)</p> <p>http://www.globalforestregistry.org/</p> <ul style="list-style-type: none"> トランスペアレンシー・インターナショナルの腐敗認識指数 (毎年更新) <p>http://www.transparency.org/cpi2015</p> <ul style="list-style-type: none"> その他、研究機関、NGO などの報告書⁴ <p><u>→YES なら 10.に進む。</u></p>
<u>サプライチェーンのリスク</u>	<p>10. サプライチェーンに関する情報に、製品の原産地を確認し管理の程度を特定できるレベルでアクセスできるか?</p> <p><u>→YES なら 11.に進む。</u></p>
	<p>11. 加工や輸送の段階で、無視できないリスクを持つ製品 (原材料) と混ざったりすり替わったりしていないか?</p> <p><u>→YES なら 12.に進む。</u></p>
	<p>12. 樹種、数量、品質の分類は、関連規制に従ってなされているか?</p> <p><u>→YES ならリスク無し。</u></p>

(※)Forest Law, Enforcement, Governance and Trade program (森林法施行・ガバナンス・貿易プログラム)

8.3 リスクアセスメントの流れ

以下のフローチャートは、リスクアセスメントの流れを示したものである。全般にリスクがより低いと見なしたのは①FSC または PEFC 認証製品の場合、②腐敗認識指数 (CPI) が高い国 (腐敗度の低い国) である。②については基本的に CPI が高い先進国からの木材全般を違法リスクレベルがより低いとみなす考えである。ただし、①、②いずれの場合も、伐採国レベルで重大な違法リスクの報告がないかどうかを確認することを強く推奨する。

⁴ 英国王立国際問題研究所、世界銀行、インターポールなどは違法伐採問題の報告書を出している。



*RA：リスクアセスメント、CW:管理木材

9. リスク緩和措置

リスクアセスメントの結果、リスクレベルが無視できないものであった場合、リスク緩和措置として以下の要素を含んだ手続きを踏む。どのような手続きを取るかはリスクの種類や程度、または第三者証明や代替製品があるか否かなど、様々な要素によって異なってくる。⁵

1. 追加情報や文書の要請をする
2. 自社でサプライチェーン監査を行う
3. 第三者証明
4. 無視できないリスクレベルに該当するサプライヤーや製品の代替

⁵ 詳しい例は、日本製紙連合会『H27年度海外植林におけるナショナルリスクアセスメント手法の開発 報告書』中の表「リスク緩和措置とその強度（ETTF DDS 文書より）」および添付資料 8-1 中のリスクアセスメントの部分参照。ETTF ではリスク緩和措置行動計画の作成を推奨している。

(別添2)

[原木及び木材チップ購入用]

〇〇製紙株式会社 御中

トレーサビリティレポート(製品の生産履歴を追跡する報告書) 例

1. 基本情報					
納材会社名					
樹種					
年間数量(t)					
積地(港)					
納入先・港					
調査対象期間					
調査日時					
2. サプライソース情報				数量 (BDT)	伐採地区 ・原料集荷地区 市町村名
(1)原料背景	自製チップ 原料構成	自社林	人工林		
			天然林	2次林	
				原生林	
		民有林	人工林		
			天然林	2次林	
				原生林	
		国有林	人工林		
			天然林	2次林	
				原生林	
		製材残材			
	再利用材(家屋解体材、梱包材)				
	枝条材				
	合 計				
	購入チップ 原料構成	原木	人工林		
天然林			2次林		
			原生林		
製材残材					
再利用材(家屋解体材、梱包材)					
枝条材					
合 計					
(2)森林管理方法	具体的な法律 森林管理基準				
(3)第三者認証	認証制度名				
	認証番号				
	認証にてカバーされる範囲				
(4)確認事項	○違法伐採でないことを確認している				
	○遺伝子組替え材を使用していない				
	○公的に保護価値が高いと認められた山林を伐採していない				
	○原料をめぐる社会的紛争がない				
	○労働者の健康や安全に配慮している				
3. 備考					

2025年度違法伐採対策モニタリング事業の調査報告
(合法証明DDシステム対応版)

取扱い注意

違法伐採対策調査対象年度:2024年度

[②グリーン購入法関連項目付き]

<実施概要>

会社名	(関係するグループ会社名:)	
モニタリング 実施年月日		場所:
調査員氏名		

<会社概要>

会社名			
本社所在地			
違法伐採対策 責任者	役職: 連絡先:	氏名:	
違法伐採対策 担当者	部署名および役職: 連絡先:	氏名:	
木材原料の 種類	・自製パルプ [万t] (木材チップ:国産 万BDt、輸入 万BDt)	・国内購入パルプ [万t] (万t)	・輸入パルプ [万t]
	・木質バイオマス(ペレット含む) [FITバイオマス発電向けのみ] [国産 万t、輸入 万t] ※水分込み		

CSR・環境対策:

認証実績(森林認証・ISO等):

取引企業数: [集荷代行会社との取引の場合は、その取引相手の企業数を記入ください。
また、その場合は、()内に集荷代行会社数(貴社の関係会社が対象)の記入もお願いします。]

○ 輸入木材チップ:	社	(社)
○ 国産木材チップ:	社	(社)
○ 輸入木材パルプ:	社	(社)
○ 国産木材パルプ:	社	(社)
○ 輸入木質バイオマス:	社	(社)
○ 国産木質バイオマス:	社	(社)

● 共通調査項目

<クリーンウッド法に基づく登録>

① クリーンウッド法に基づく登録を行っているか。

- (1) 行っている (2) 行っていない

② クリーンウッド法に基づく登録内容についての年次報告を作成しているか

- (1) 作成している (2) 作成していない

<原料調達方針>

① 原料調達方針を定めているか

- (1) 定めている (2) 定めていない

② 原料調達方針をHP、環境報告書等で公表しているか

- (1) 公表している (2) 公表していない

[公表媒体:]

③ 違法伐採木材を使用しないことを明確に宣言しているか

- (1) 宣言している (2) 宣言していない

④ 森林経営の環境優位性及び社会的優位性の確保、生物多様性の保全、再・未利用材の有効利用について述べられているか

- (1) 全て述べられている (2) 一部述べられている
(3) 述べられていない (述べられている情報:)

・コメント欄

<合法証明システム>		
①合法証明DDシステムを作成しているか	(1) 作成している	(2) 作成していない
②合法証明DDシステムをIIP、環境報告書等で公表しているか	(1) 公表している	(2) 公表していない
[公表媒体:]		
③合法証明DDシステムの責任者及び担当者を定めているか	(1) 定めている	(2) 定めていない
④合法証明DDシステムについての研修を行っているか	(1) 行っている	(2) 行っていない
⑤合法証明DDシステムについての研修記録を5年間保管しているか	(1) 5年以上保管している	(2) 5年未満の保管 (年保管)
(3) 保管していない		
⑥合法証明DDシステムの維持、見直し、改訂を1年に1度行っているか	(1) 行っている	(2) 行っていない
⑦合法証明DDシステムの実行のために必要な記録文書を5年間保管しているか	(1) 5年以上保管している	(2) 5年未満の保管 (年保管)
(3) 保管していない		
⑧合法証明DDシステムの適用範囲となる製品を明示しているか	(1) 明示している	(2) 明示していない
⑨合法証明DDシステムの適用範囲となる製品について伐採地、樹種名、学名は正確に記載されているか	(1) 全て記載されている	(2) 一部記載されている
(3) 記載されていない	(記載されている情報:)	
⑩合法証明DDシステムの適用範囲となる製品のサプライヤーリストは作成しているか	(1) 作成している	(2) 作成していない
⑪合法証明DDシステムの適用範囲となる製品のサプライヤーリストに商号、国名、住所、製品の種類は記載されているか	(1) 全て記載されている	(2) 一部記載されている
(3) 記載されていない	(記載されている情報:)	

<p>⑫合法証明DDシステムのサプライチェーン図は作成されているか</p> <p>(1) 作成している (2) 作成していない</p>
<p>⑬合法証明DDシステムにより収集された情報に基づいたリスクアセスメントを行っているか</p> <p>(1) 行っている (2) 行っていない</p>
<p>⑭合法証明DDシステムにおいてリスク緩和措置を定めているか</p> <p>(1) 定めている (2) 定めていない</p>
<p>⑮合法証明DDシステムの取組みについて、その実施概要をHP、環境報告書等で公表しているか</p> <p>(1) 公表している (2) 公表していない</p> <p>[公表媒体:]</p>
<p>・コメント欄</p>

●製紙用木材チップ(輸入)について

<p><サプライヤーとの協定></p> <p>①サプライヤーから違法伐採木材は取扱わない旨の誓約書あるいは協定又は覚書を入手しているか</p> <p>(1) 入手している (2) 入手していない</p>
<p><トレーサビリティレポートの作成></p> <p>①サプライヤーからトレーサビリティレポートを入手しているか</p> <p>(1) 入手している (2) 入手していない</p>
<p>②トレーサビリティレポートに、樹種、数量、伐採地域、森林認証、森林に関する法令の遵守についての情報が記載されているか</p> <p>(1) 全て記載されている (2) 一部記載されている</p> <p>(3) 記載されていない (記載されている情報:)</p>
<p>③トレーサビリティレポートに森林経営の環境優位性及び社会的優位性の確保、生物多様性の保全、再・未利用材の有効利用についての情報が記載されているか</p> <p>(1) 全て記載されている (2) 一部記載されている</p> <p>(3) 記載されていない (記載されている情報:)</p>
<p>・コメント欄</p>

<森林認証の取得>

①森林認証の取得について、認証番号をインボイス、納品書等で確認しているか

- (1) 確認している (2) 確認していない

[確認書類:]

<製紙会社等によるサプライヤー及び伐採地域の確認>(森林認証を取得していない場合は必須)

①製紙企業、あるいは製紙企業の委託を受けた輸入業者は、違法伐採が行われていないことを確認するため、サプライヤー及び伐採地域を現地調査しているか

- (1) サプライヤー、伐採地域ともに調査している
(2) サプライヤーのみ調査している
(3) 伐採地域のみ調査している
(4) 調査していない

②上記①の現地調査についての報告書を作成しているか

- (1) サプライヤー、伐採地域ともに作成している (2) サプライヤーのみ作成している
(3) 伐採地域のみ作成している (4) 作成していない

・コメント欄

●製紙用木材チップ(国産)について

<木材チップ業者との協定>

①木材チップ業者から違法伐採木材は取扱わない旨の誓約書あるいは協定又は覚書を入手しているか

- (1) 入手している (2) 入手していない

<トレーサビリティレポートの作成>

①木材チップ業者からトレーサビリティレポートを入手しているか

- (1) 入手している (2) 入手していない

②トレーサビリティレポートに、樹種、数量、伐採地域、森林認証、森林に関する法令の遵守についての情報が記載されているか

- (1) 全て記載されている (2) 一部記載されている
(3) 記載されていない (記載されている情報:)

③トレーサビリティレポートに森林経営の環境優位性及び社会的優位性の確保、生物多様性の保全、再・未利用材の有効利用についての情報が記載されているか

- (1) 全て記載されている (2) 一部記載されている
(3) 記載されていない (記載されている情報:)

・コメント欄

<森林認証の取得>

①森林認証の取得について、認証番号をインボイス、納品書等で確認しているか

- (1) 確認している (2) 確認していない

[確認書類:]

<団体認定の取得>

①木材チップ業者が団体認定を取得している場合には、団体認定書と合法証明書を入手しているか

- (1) 入手している (2) 入手していない

<製紙会社等による木材チップ業者及び伐採地域の確認>(森林認証を取得していない場合必須)

①製紙企業、あるいは製紙企業の委託を受けた企業は、違法伐採が行われていないことを確認するため、木材チップ業者や伐採地域を現地調査しているか

- (1) 木材チップ業者、伐採地域ともに調査している
(2) 木材チップ業者のみ調査している
(3) 伐採地域のみ調査している
(4) 調査していない

②上記①の現地調査についての報告書を作成しているか

- (1) 木材チップ業者、伐採地域ともに作成している (2) 木材チップ業者のみ作成している
(3) 伐採地域のみ作成している (4) 作成していない

・コメント欄

●購入パルプについて

＜パルプ製造企業との協定＞

- ①サプライヤーと違法伐採木材は取扱わない旨の誓約書あるいは協定又は覚書を入手しているか
(1) 入手している (2) 入手していない

＜トレーサビリティレポートの作成＞

- ①サプライヤーからトレーサビリティレポートを入手しているか
(1) 入手している (2) 入手していない

- ②トレーサビリティレポートに、樹種、数量、伐採地域、森林認証、森林に関する法令の遵守についての情報が記載されているか
(1) 全て記載されている (2) 一部記載されている
(3) 記載されていない (記載されている情報:)

- ③トレーサビリティレポートに森林経営の環境優位性及び社会的優位性の確保、生物多様性の保全、再・未利用材の有効利用についての情報が記載されているか
(1) 全て記載されている (2) 一部記載されている
(3) 記載されていない (記載されている情報:)

・コメント欄

＜森林認証の取得＞

- ①森林認証の取得について、認証番号をインボイス、納品書等で確認しているか
(1) 確認している (2) 確認していない
[確認書類:]

＜自主的取組の確認＞

- ①パルプ製造企業が、日本製紙連合会の違法伐採対策モニタリング事業で合法証明DDシステムにより合法性を確認している場合には、トレーサビリティレポートの代わりに、合法証明書[樹種、数量、伐採地域を記載したもの]を入手しているか
(1) 入手している (2) 入手していない

・コメント欄

●木質バイオマス(輸入)について

<サプライヤーとの協定>

- ① サプライヤーから違法伐採木材は取扱わない旨の誓約書あるいは協定又は覚書を入手しているか
- (1) 入手している (2) 入手していない
- (3) 該当しない(森林認証による取組の場合は任意)

<トレーサビリティレポートの作成>

- ① サプライヤーからトレーサビリティレポートを入手しているか

(1) 入手している (2) 入手していない

- ② トレーサビリティレポートに、樹種、数量、伐採地域、森林認証、森林に関する法令の遵守についての情報が記載されているか

(1) 全て記載されている (2) 一部記載されている

(3) 記載されていない (記載されている情報:)

- ③ トレーサビリティレポートに森林経営の環境優位性及び社会的優位性の確保、生物多様性の保全、再・未利用材の有効利用についての情報が記載されているか

(1) 全て記載されている (2) 一部記載されている

(3) 記載されていない (記載されている情報:)

・コメント欄

<森林認証の取得>

- ① 森林認証の取得について、認証番号をインボイス、納品書等で確認しているか

(1) 確認している (2) 確認していない

[確認書類:]

<製紙会社等によるサプライヤー及び伐採地域の確認>(森林認証を取得していない場合必須)

- ① 製紙企業、あるいは製紙企業の委託を受けた輸入業者は、違法伐採が行われていないことを確認するため、サプライヤー及び伐採地域を現地調査しているか

(1) サプライヤー、伐採地域ともに調査している

(2) サプライヤーのみ調査している

(3) 伐採地域のみ調査している

(4) 調査していない

②上記①の現地調査についての報告書を作成しているか

- (1) サプライヤー、伐採地域ともに作成している (2) サプライヤーのみ作成している
(3) 伐採地域のみ作成している (4) 作成していない

・コメント欄

●木質バイオマス(国産)について

<木材チップ業者との協定>

①木材チップ業者等から違法伐採木材は取扱わない旨の誓約書あるいは協定又は覚書を入手しているか

- (1) 入手している (2) 入手していない
(3) 該当しない(森林認証及び団体認定による取組の場合は任意)

<トレーサビリティレポートの作成>

①木材チップ業者等からトレーサビリティレポートを入手しているか

- (1) 入手している (2) 入手していない

②トレーサビリティレポートに、樹種、数量、伐採地域、森林認証、森林に関する法令の遵守
についての情報が記載されているか

- (1) 全て記載されている (2) 一部記載されている
(3) 記載されていない (記載されている情報:)

③トレーサビリティレポートに森林経営の環境優位性及び社会的優位性の確保、生物多様性の保全、
再・未利用材の有効利用についての情報が記載されているか

- (1) 全て記載されている (2) 一部記載されている
(3) 記載されていない (記載されている情報:)

・コメント欄

<森林認証の取得>

①森林認証の取得について、認証番号をインボイス、納品書等で確認しているか

- (1) 確認している (2) 確認していない

[確認書類:]

<団体認定の取得>

①木材チップ業者が団体認定を取得している場合には、団体認定書と合法証明書を入手しているか

- (1) 入手している (2) 入手していない

<製紙会社等による木材チップ業者及び伐採地域の確認>(森林認証を取得していない場合必須)

①製紙企業、あるいは製紙企業の委託を受けた企業は、違法伐採が行われていないことを確認するため、木材チップ業者等や伐採地域を現地調査しているか

- (1) 木材チップ業者等、伐採地域ともに調査している
(2) 木材チップ業者等のみ調査している
(3) 伐採地域のみ調査している
(4) 調査していない

②上記①の現地調査についての報告書を作成しているか

- (1) 木材チップ業者等、伐採地域ともに作成している (2) 木材チップ業者のみ作成している
(3) 伐採地域のみ作成している (4) 作成していない

・コメント欄

<木質バイオマス証明の取得>

①木材チップ業者等が、林野庁の「発電利用に供する木質バイオマスに証明のガイドライン」に基づいて木質バイオマスの合法性を確認している場合には、間伐材等由来の木質バイオマス又は一般木質バイオマスの証明書を入手しているか

- (1) 入手している (2) 入手していない

・コメント欄

<調査員コメント>

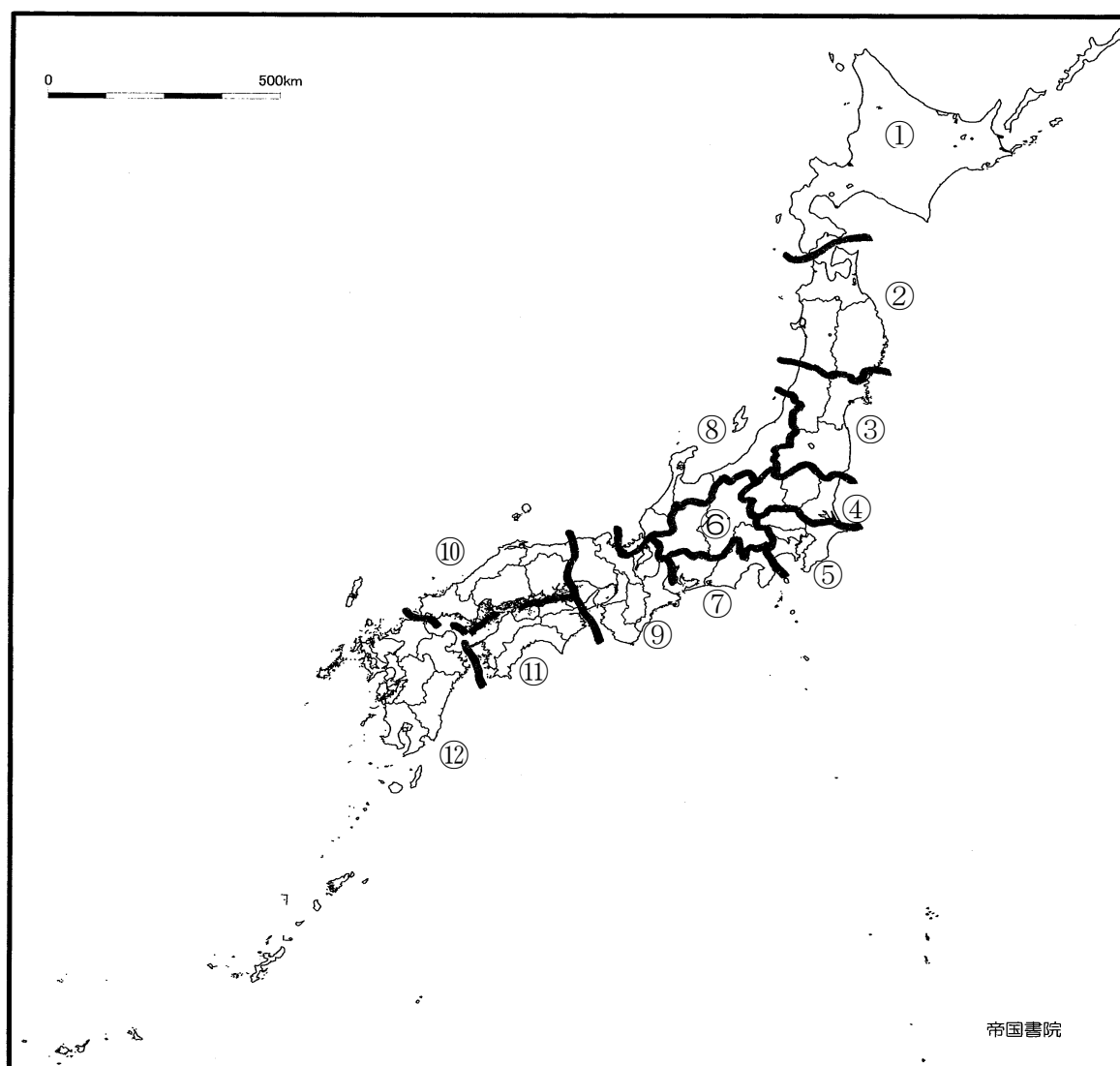
【原料調達方針】	
(コメント)	
(本年度の実施点)	
(指摘事項)	(改善提案)
【輸入木材チップ】	
(コメント)	
(本年度の実施点)	
(指摘事項)	(改善提案)
【国産木材チップ】	
(コメント)	
(本年度の実施点)	
(指摘事項)	(改善提案)
【購入パルプ】	
(コメント)	
(本年度の実施点)	
(指摘事項)	(改善提案)

【木質バイオマス(輸入)】	
(コメント)	
(本年度の実施点)	
(指摘事項)	(改善提案)
【木質バイオマス(国産)】	
(コメント)	
(本年度の実施点)	
(指摘事項)	(改善提案)

<監査委員コメント>

--

樹木分布区域図・区域別樹木リスト



- | | |
|----------------------|------------------------------|
| ① 北海道 | ⑧ 北陸 (新潟・富山・石川・福井) |
| ② 北東北 (青森・岩手・秋田) | ⑨ 近畿 (大阪・京都・兵庫・奈良・三重・滋賀・和歌山) |
| ③ 南東北 (山形・宮城・福島) | ⑩ 中国 (鳥取・島根・岡山・広島・山口) |
| ④ 北関東 (茨城・栃木・群馬) | ⑪ 四国 (徳島・香川・愛媛・高知) |
| ⑤ 南関東 (埼玉・東京・千葉・神奈川) | ⑫ 九州 (福岡・佐賀・長崎・大分・熊本・宮崎・鹿児島) |
| ⑥ 中部 (長野・岐阜・山梨) | |
| ⑦ 東海 (静岡・愛知) | |

参考文献

- 千葉の県立博物館デジタルミュージアム 樹木検索図鑑
<http://www.chiba-museum.jp/jyumoku2014/kensaku/>
- 地方独立行政法人 北海道立総合研究機構 森林研究本部 林業試験場 森と緑の図鑑
 北海道の樹木 <http://www.fri.hro.or.jp/zukan/kitanoki.htm>

区域別樹種リスト

① 北海道

和名	学名	和名	学名	和名	学名
アオダモ	<i>Fraxinus lanuginosa</i>	カツラ	<i>Cercidiphyllum japonicum</i>	ナナカマド	<i>Sorbus commixta</i>
アカエゾマツ	<i>Picea glehnii</i>	カラマツ	<i>Larix kaempferi</i>	ニガキ	<i>Picrasma quassioides</i>
アサダ	<i>Ostrya japonica</i> Sarg.	キタコブシ	<i>Magnolia praecocissima</i>	ハウチワカエデ	<i>Acer japonicum</i>
アズキナシ	<i>Aria alnifolia</i>	キタゴヨウ	<i>Pinus parviflora</i>	ハクウンボク	<i>Styrax obassia</i>
イタヤカエデ	<i>Acer pictum</i>	キハダ	<i>Phellodendron amurense</i>	ハシドイ	<i>Syringa reticulata</i>
イチイ	<i>Taxus cuspidata</i>	ケシヨウヤナギ	<i>Salix arbutifolia</i>	ハリギリ	<i>Kalopanax septemlobus</i>
イヌエンジュ	<i>Maackia amurensis</i>	ケヤマハンノキ	<i>Alnus hirsuta</i>	ハルニレ	<i>Ulmus davidiana</i>
ウダイカンバ	<i>Betula maximowicziana</i>	コナラ	<i>Quercus serrata</i>	ハンノキ	<i>Alnus japonica</i>
エゾニワトコ	<i>Sambucus sieboldiana</i>	サワシバ	<i>Carpinus cordata</i>	ヒノキアスナロ	<i>Thuja dolabrata</i>
エゾノウワズミザクラ	<i>Padus racemosa</i>	シウリザクラ	<i>Prunus ssiori</i>	ブナ	<i>Fagus crenata</i>
エゾマツ	<i>Picea jezoensis</i>	シナノキ	<i>Tilia japonica</i>	ホオノキ	<i>Magnolia obovata</i>
エゾヤマザクラ	<i>Cerasus sargentii</i>	シラカンバ	<i>Betula platyphylla</i>	ミズキ	<i>Cornus controversa</i>
オオバボダイジュ	<i>Tilia maximowicziana</i>	ダケカンバ	<i>Betula ermanii</i>	ミズナラ	<i>Quercus crispula</i>
オニグルミ	<i>Juglans mandshurica</i>	トチノキ	<i>Aesculus turbinata</i>	ヤチダモ	<i>Fraxinus mandshurica</i>
オヒョウ	<i>Ulmus laciniata</i>	トドマツ	<i>Abies sachalinensis</i>	ヤマグワ	<i>Morus australis</i>
カシワ	<i>Quercus dentata</i>	ドロノキ	<i>Populus suaveolens</i>	ヤマモミジ	<i>Acre palmatum</i> var. <i>mastumurae</i>

下記の樹種は、環境省レッドリスト 2015 の絶滅危惧種に属しているものでリストより除外されています。

和名	学名	和名	学名
クロビイタヤ	<i>Acer miyabei</i>	クロミサンザシ	<i>Crataegus chlorosarca</i>

② 北東北（青森・岩手・秋田）

和名	学名	和名	学名	和名	学名
アオギリ	<i>Firmiana simplex</i>	カマツカ	<i>Pourthiaea villosa</i>	ナツツバキ	<i>Stewartia pseudocamellia</i>
アオダモ	<i>Fraxinus lanuginosa</i>	カヤ	<i>Torreya nucifera</i>	ニガキ	<i>Picrasma quassioides</i>
アカシデ	<i>Carpinus laxiflora</i>	カラコギカエデ	<i>Acer ginnala</i>	ハウチワカエデ	<i>Acer japonicum</i>
アカマツ	<i>Pinus densiflora</i>	カラスザンショウ	<i>Zanthoxylum ailanthoides</i>	ハクウンボク	<i>Styrax obassia</i>

アカメガシワ	<i>Mallotus japonicus</i>	カラマツ	<i>Larix kaempferi</i>	ハリエンジュ	<i>Robinia pseudoacacia</i>
アキニレ	<i>Ulmus parvifolia</i>	キハダ	<i>Phellodendron amurense</i>	ハリギリ	<i>Kalopanax septemlobus</i>
アサダ	<i>Ostrya japonica</i> Sarg.	キリ	<i>Paulownia tomentosa</i>	ハルニレ	<i>Ulmus davidiana</i>
アズキナシ	<i>Aria alnifolia</i>	クヌギ	<i>Quercus acutissima</i>	ハンノキ	<i>Alnus japonica</i>
イイギリ	<i>Idesia polycarpa</i>	クマノミズキ	<i>Swida macrophylla</i>	ヒトツバカエデ	<i>Acer distylum</i>
イタヤカエデ	<i>Acer pictum</i>	クリ	<i>Castanea crenata</i>	ヒノキ	<i>Chamaecyparis obtusa</i>
イチイ	<i>Taxus cuspidata</i>	クロマツ	<i>Pinus thunbergii</i>	ヒメシャラ	<i>Stewartia monadelphica</i>
イヌガヤ	<i>Neolitsea aciculata</i>	ケヤキ	<i>Zelkova serrata</i>	ヒメヤシヤブシ	<i>Alnus pendula</i>
イヌザクラ	<i>Prunus buergeriana</i>	ケンポナシ	<i>Hovenia dulcis</i>	フサザクラ	<i>Euptelea polyandra</i>
イヌシデ	<i>Carpinus tschonoskii</i>	コナラ	<i>Quercus serrata</i>	ブナ	<i>Fagus crenata</i>
イヌブナ	<i>Fagus japonica</i>	コハウチワカエデ	<i>Acer sieboldianum</i>	ホオノキ	<i>Magnolia obovata</i>
イブキ	<i>Juniperus chinensis</i>	コブシ	<i>Magnolia kobus</i>	ミズキ	<i>Cornus controversa</i>
ウダイカンバ	<i>Betula maximowicziana</i>	サイカチ	<i>Gleditsia japonica</i>	ミズナラ	<i>Quercus crispula</i>
ウリハダカエデ	<i>Acer rufinerve</i>	サワグルミ	<i>Pterocarya rhoifolia</i>	ミズメ	<i>Betula grossa</i>
ウワミズザクラ	<i>Padus grayana</i>	サワシバ	<i>Carpinus cordata</i>	ミツデカエデ	<i>Acer cissifolium</i>
エゴノキ	<i>Styrax japonica</i>	サワラ	<i>Chamaecyparis pisifera</i>	ミヤマザクラ	<i>Prunus maximowiczii</i>
エドヒガン	<i>Cerasus spachiana</i>	シナノキ	<i>Tilia japonica</i>	モミ	<i>Abies firma</i>
エノキ	<i>Celtis sinensis</i>	シラカバ	<i>Betula platyphylla</i>	ヤチダモ	<i>Fraxinus mandshurica</i>
エンジュ	<i>Styphnolobium japonicum</i>	スギ	<i>Cryptomeria japonica</i>	ヤブツバキ	<i>Camellia japonica</i>
オオモミジ	<i>Acer palmatum</i> var. <i>amoenum</i>	ダケカンバ	<i>Betula ermanii</i>	ヤマウルシ	<i>Toxicodendron trichocarpum</i>
オニグルミ	<i>Juglans mandshurica</i>	タブノキ	<i>Machilus thunbergii</i>	ヤマトアオダモ	<i>Fraxinus longicuspis</i>
オヒョウ	<i>Ulmus laciniata</i>	チドリノキ	<i>Acer carpinifolium</i>	ヤマナラシ	<i>Populus tremula</i>
カキノキ	<i>Diospyros kaki</i>	テツカエデ	<i>Acer nipponicum</i>	ヤマハンノキ	<i>Alnus hirsuta</i>
カシワ	<i>Quercus dentata</i>	トチノキ	<i>Aesculus turbinata</i>	ヤマボウシ	<i>Cornus kousa</i>
カツラ	<i>Cercidiphyllum japonicum</i>	トネリコ	<i>Fraxinus japonica</i>		

下記の樹種は、環境省レッドリスト 2015 の絶滅危惧種に属しているののでリストより除外されています。

和名	学名	和名	学名
ハナノキ	<i>Acer pycnanthum</i>	ヒトツバタゴ	<i>Chionanthus retusus</i>

③ 南東北（山形・宮城・福島）

和名	学名	和名	学名	和名	学名
アオギリ	<i>Firmiana simplex</i>	カツラ	<i>Cercidiphyllum japonicum</i>	ニガキ	<i>Picrasma quassioides</i>
アオダモ	<i>Fraxinus lanuginosa</i>	カマツカ	<i>Pourthiaea villosa</i>	ハウチワカエデ	<i>Acer japonicum</i>
アカガシ	<i>Quercus acuta</i>	カヤ	<i>Torreya nucifera</i>	ハクウンボク	<i>Styrax obassia</i>
アカシデ	<i>Carpinus laxiflora</i>	カラコギカエデ	<i>Acer ginnala</i>	ハリエンジュ	<i>Robinia pseudoacacia</i>
アカマツ	<i>Pinus densiflora</i>	カラスザンショウ	<i>Zanthoxylum ailanthoides</i>	ハリギリ	<i>Kalopanax septemlobus</i>
アカメガシワ	<i>Mallotus japonicus</i>	カラマツ	<i>Larix kaempferi</i>	ハルニレ	<i>Ulmus davidiana</i>
アキニレ	<i>Ulmus parvifolia</i>	キハダ	<i>Phellodendron amurense</i>	ハンノキ	<i>Alnus japonica</i>
アサダ	<i>Ostrya japonica</i> Sarg.	キリ	<i>Paulownia tomentosa</i>	ヒトツバカエデ	<i>Acer distylum</i>
アサノハカエデ	<i>Acer argutum</i>	クヌギ	<i>Quercus acutissima</i>	ヒノキ	<i>Chamaecyparis obtusa</i>
アズキナシ	<i>Aria alnifolia</i>	クマシデ	<i>Carpinus japonica</i>	ヒメシャラ	<i>Stewartia monadelphica</i>
アベマキ	<i>Quercus variabilis</i>	クマノミズキ	<i>Swida macrophylla</i>	ヒメヤシヤブシ	<i>Alnus pendula</i>
アラカシ	<i>Quercus glauca</i>	クリ	<i>Castanea crenata</i>	ビワ	<i>Eriobotrya japonica</i>
イイギリ	<i>Idesia polycarpa</i>	クロマツ	<i>Pinus thunbergii</i>	フサザクラ	<i>Euptelea polyandra</i>
イタヤカエデ	<i>Acer pictum</i>	ケヤキ	<i>Zelkova serrata</i>	フジキ	<i>Cladrastis Platycarpa</i>
イチイ	<i>Taxus cuspidata</i>	ケンポナシ	<i>Hovenia dulcis</i>	ブナ	<i>Fagus crenata</i>
イヌガヤ	<i>Neolitsea aciculata</i>	コナラ	<i>Quercus serrata</i>	ホオノキ	<i>Magnolia obovata</i>
イヌザクラ	<i>Prunus buergeriana</i>	コハウチワカエデ	<i>Acer sieboldianum</i>	ミズキ	<i>Cornus controversa</i>
イヌシデ	<i>Carpinus tschonoskii</i>	コブシ	<i>Magnolia kobus</i>	ミズナラ	<i>Quercus crispula</i>
イヌブナ	<i>Fagus japonica</i>	サイカチ	<i>Gleditsia japonica</i>	ミズメ	<i>Betula grossa</i>
イブキ	<i>Juniperus chinensis</i>	サワグルミ	<i>Pterocarya rhoifolia</i>	ミツデカエデ	<i>Acer cissifolium</i>
イロハモミジ	<i>Acer palmatum</i>	サワシバ	<i>Carpinus cordata</i>	ミヤマザクラ	<i>Prunus maximowiczii</i>
ウダイカンバ	<i>Betula maximowicziana</i>	サワラ	<i>Chamaecyparis pisifera</i>	メグスリノキ	<i>Acer maximowiczianum</i>
ウラジロガシ	<i>Quercus salicina</i>	シナノキ	<i>Tilia japonica</i>	モチノキ	<i>Ilex integra</i>
ウリカエデ	<i>Acer crataegifolium</i>	シラカシ	<i>Quercus myrsinifolia</i>	モミ	<i>Abies firma</i>
ウリハダカエデ	<i>Acer rufinerve</i>	シラカバ	<i>Betula platyphylla</i>	ヤシヤブシ	<i>Alnus firma</i>
ウワミズザクラ	<i>Padus grayana</i>	シロダモ	<i>Neolitsea sericea</i>	ヤチダモ	<i>Fraxinus mandshurica</i>
エゴノキ	<i>Styrax japonica</i>	スギ	<i>Cryptomeria japonica</i>	ヤブツバキ	<i>Camellia japonica</i>
エドヒガン	<i>Cerasus spachiana</i>	ダケカンバ	<i>Betula ermanii</i>	ヤブニッケイ	<i>Cinnamomum tenuifolium</i>
エノキ	<i>Celtis sinensis</i>	タブノキ	<i>Machilus thunbergii</i>	ヤマウルシ	<i>Toxicodendron trichocarpum</i>

エンジュ	<i>Styphnolobium japonicum</i>	チドリノキ	<i>Acer carpinifolium</i>	ヤマザクラ	<i>Cerasus jamasakura</i>
オオシマザクラ	<i>Cerasus speciosa</i>	チャンチン	<i>Toona sinensis</i>	ヤマトアオダモ	<i>Fraxinus longicuspis</i>
オオモミジ	<i>Acer palmatum</i> var. <i>amoenum</i>	ツクバネガシ	<i>Quercus sessilifolia</i>	ヤマナラシ	<i>Populus tremula</i>
オニグルミ	<i>Juglans mandshurica</i>	テツカエデ	<i>Acer nipponicum</i>	ヤマハンノキ	<i>Alnus hirsuta</i>
オヒョウ	<i>Ulmus laciniata</i>	トチノキ	<i>Aesculus turbinata</i>	ヤマボウシ	<i>Cornus kousa</i>
カキノキ	<i>Diospyros kaki</i>	トネリコ	<i>Fraxinus japonica</i>	ユズリハ	<i>Daphniphyllum macropodum</i>
カシワ	<i>Quercus dentata</i>	ナツツバキ	<i>Stewartia pseudocamellia</i>		

下記の樹種は、環境省レッドリスト 2015 の絶滅危惧種に属しているものでリストより除外されています。

和名	学名	和名	学名
ハナノキ	<i>Acer pycnanthum</i>	ヒトツバタゴ	<i>Chionanthus retusus</i>

④ 北関東（茨城・栃木・群馬）

和名	学名	和名	学名	和名	学名
アオギリ	<i>Firmiana simplex</i>	カマツカ	<i>Pourthiaea villosa</i>	ハウチワカエデ	<i>Acer japonicum</i>
アオダモ	<i>Fraxinus lanuginosa</i>	カヤ	<i>Torreya nucifera</i>	ハクウンボク	<i>Styrax obassia</i>
アカガシ	<i>Quercus acuta</i>	カラコギカエデ	<i>Acer ginnala</i>	ハリエンジュ	<i>Robinia pseudoacacia</i>
アカシデ	<i>Carpinus laxiflora</i>	カラスザンショウ	<i>Zanthoxylum ailanthoides</i>	ハリギリ	<i>Kalopanax septemlobus</i>
アカマツ	<i>Pinus densiflora</i>	カラマツ	<i>Larix kaempferi</i>	ハルニレ	<i>Ulmus davidiana</i>
アカメガシワ	<i>Mallotus japonicus</i>	キハダ	<i>Phellodendron amurense</i>	ハンノキ	<i>Alnus japonica</i>
アキニレ	<i>Ulmus parvifolia</i>	キリ	<i>Paulownia tomentosa</i>	ヒトツバカエデ	<i>Acer distylum</i>
アサダ	<i>Ostrya japonica</i> Sarg.	クヌギ	<i>Quercus acutissima</i>	ヒノキ	<i>Chamaecyparis obtusa</i>
アサノハカエデ	<i>Acer argutum</i>	クマシデ	<i>Carpinus japonica</i>	ヒメシャラ	<i>Stewartia monadelphica</i>
アズキナシ	<i>Aria alnifolia</i>	クマノミズキ	<i>Swida macrophylla</i>	ヒメヤシャブシ	<i>Alnus pendula</i>
アベマキ	<i>Quercus variabilis</i>	クリ	<i>Castanea crenata</i>	ビワ	<i>Eriobotrya japonica</i>
アラカシ	<i>Quercus glauca</i>	クロマツ	<i>Pinus thunbergii</i>	フサザクラ	<i>Euptelea polyandra</i>
イイギリ	<i>Idesia polycarpa</i>	ケヤキ	<i>Zelkova serrata</i>	フジキ	<i>Cladrastis Platycarpa</i>
イタヤカエデ	<i>Acer pictum</i>	ケンボナシ	<i>Hovenia dulcis</i>	ブナ	<i>Fagus crenata</i>
イチイ	<i>Taxus cuspidata</i>	コウヤマキ	<i>Sciadopitys verticillata</i>	ホオノキ	<i>Magnolia obovata</i>
イヌガヤ	<i>Neolitsea aciculata</i>	コナラ	<i>Quercus serrata</i>	マテバシイ	<i>Lithocarpus edulis</i>

イヌザクラ	<i>Prunus buergeriana</i>	コハウチワカエデ	<i>Acer sieboldianum</i>	ミズキ	<i>Cornus controversa</i>
イヌシデ	<i>Carpinus tschonoskii</i>	コブシ	<i>Magnolia kobus</i>	ミズナラ	<i>Quercus crispula</i>
イヌブナ	<i>Fagus japonica</i>	サイカチ	<i>Gleditsia japonica</i>	ミズメ	<i>Betula grossa</i>
イブキ	<i>Juniperus chinensis</i>	サワグルミ	<i>Pterocarya rhoifolia</i>	ミツデカエデ	<i>Acer cissifolium</i>
イロハモミジ	<i>Acer palmatum</i>	サワシバ	<i>Carpinus cordata</i>	ミヤマザクラ	<i>Prunus maximowiczii</i>
ウダイカンバ	<i>Betula maximowicziana</i>	サワラ	<i>Chamaecyparis pisifera</i>	ムクノキ	<i>Aphananthe aspera</i>
ウラジロガシ	<i>Quercus salicina</i>	シオジ	<i>Fraxinus platypoda</i>	ムクロジ	<i>Sapindus mukorossi</i>
ウラジロモミ	<i>Abies homolepis</i>	シナノキ	<i>Tilia japonica</i>	メグスリノキ	<i>Acer maximowiczianum</i>
ウリカエデ	<i>Acer crataegifolium</i>	シラカシ	<i>Quercus myrsinifolia</i>	モチノキ	<i>Ilex integra</i>
ウリハダカエデ	<i>Acer rufinerve</i>	シラカバ	<i>Betula platyphylla</i>	モミ	<i>Abies firma</i>
ウワミズザクラ	<i>Padus grayana</i>	シロダモ	<i>Neolitsea sericea</i>	ヤシャブシ	<i>Alnus firma</i>
エゴノキ	<i>Styrax japonica</i>	スギ	<i>Cryptomeria japonica</i>	ヤチダモ	<i>Fraxinus mandshurica</i>
エドヒガン	<i>Cerasus spachiana</i>	スダジイ	<i>Castanopsis sieboldii</i>	ヤブツバキ	<i>Camellia japonica</i>
エノキ	<i>Celtis sinensis</i>	ダケカンバ	<i>Betula ermanii</i>	ヤブニッケイ	<i>Cinnamomum tenuifolium</i>
エンジュ	<i>Styphnolobium japonicum</i>	タブノキ	<i>Machilus thunbergii</i>	ヤマウルシ	<i>Toxicodendron trichocarpum</i>
オオシマザクラ	<i>Cerasus speciosa</i>	チドリノキ	<i>Acer carpinifolium</i>	ヤマザクラ	<i>Cerasus jamasakura</i>
オオモミジ	<i>Acer palmatum</i> var. <i>amoenum</i>	チャンチン	<i>Toona sinensis</i>	ヤマトアオダモ	<i>Fraxinus longicuspis</i>
オニグルミ	<i>Juglans mandshurica</i>	ツクバネガシ	<i>Quercus sessilifolia</i>	ヤマナラシ	<i>Populus tremula</i>
オヒョウ	<i>Ulmus laciniata</i>	テツカエデ	<i>Acer nipponicum</i>	ヤマハンノキ	<i>Alnus hirsuta</i>
カキノキ	<i>Diospyros kaki</i>	トチノキ	<i>Aesculus turbinata</i>	ヤマボウシ	<i>Cornus kousa</i>
カゴノキ	<i>Litsea lancifolia</i>	トネリコ	<i>Fraxinus japonica</i>	ユクノキ	<i>Cladrastis sikokiana</i>
カシワ	<i>Quercus dentata</i>	ナツツバキ	<i>Stewartia pseudocamellia</i>	ユズリハ	<i>Daphniphyllum macropodum</i>
カツラ	<i>Cercidiphyllum japonicum</i>	ニガキ	<i>Picrasma quassioides</i>		

下記の樹種は、環境省レッドリスト 2015 の絶滅危惧種に属しているののでリストより除外されています。

和名	学名	和名	学名	和名	学名
ハナノキ	<i>Acer pycnanthum</i>	ヒトツバタゴ	<i>Chionanthus retusus</i>	ヤエガワカンバ	<i>Betula davurica</i>

⑤ 南関東（埼玉・東京・千葉・神奈川）

和名	学名	和名	学名	和名	学名
アオギリ	<i>Firmiana simplex</i>	カシワ	<i>Quercus dentata</i>	ナンキンハゼ	<i>Triadica sebifera</i>
アオダモ	<i>Fraxinus lanuginosa</i>	カツラ	<i>Cercidiphyllum japonicum</i>	ニガキ	<i>Picrasma quassioides</i>
アカガシ	<i>Quercus acuta</i>	カマツカ	<i>Pourthiaea villosa</i>	ハウチワカエデ	<i>Acer japonicum</i>
アカシデ	<i>Carpinus laxiflora</i>	カヤ	<i>Torreya nucifera</i>	ハクウンボク	<i>Styrax obassia</i>
アカマツ	<i>Pinus densiflora</i>	カラスザンショウ	<i>Zanthoxylum ailanthoides</i>	バクチノキ	<i>Prunus zippeliana</i>
アカメガシワ	<i>Mallotus japonicus</i>	カラマツ	<i>Larix kaempferi</i>	ハリエンジュ	<i>Robinia pseudoacacia</i>
アキニレ	<i>Ulmus parvifolia</i>	キハダ	<i>Phellodendron amurense</i>	ハリギリ	<i>Kalopanax septemlobus</i>
アサダ	<i>Ostrya japonica</i> Sarg.	キリ	<i>Paulownia tomentosa</i>	ハルニレ	<i>Ulmus davidiana</i>
アサノハカエデ	<i>Acer argutum</i>	クスノキ	<i>Cinnamomum camphora</i>	ハンノキ	<i>Alnus japonica</i>
アズキナシ	<i>Aria alnifolia</i>	クヌギ	<i>Quercus acutissima</i>	ヒトツバカエデ	<i>Acer distylum</i>
アベマキ	<i>Quercus variabilis</i>	クマシデ	<i>Carpinus japonica</i>	ヒノキ	<i>Chamaecyparis obtusa</i>
アラカシ	<i>Quercus glauca</i>	クマノミズキ	<i>Swida macrophylla</i>	ヒメシャラ	<i>Stewartia monadelphica</i>
イイギリ	<i>Idesia polycarpa</i>	クリ	<i>Castanea crenata</i>	ヒメヤシヤブシ	<i>Alnus pendula</i>
イスノキ	<i>Distylium racemosum</i>	クロマツ	<i>Pinus thunbergii</i>	ビワ	<i>Eriobotrya japonica</i>
イタヤカエデ	<i>Acer pictum</i>	ケヤキ	<i>Zelkova serrata</i>	フサザクラ	<i>Euptelea polyandra</i>
イチイ	<i>Taxus cuspidata</i>	ケンボナシ	<i>Hovenia dulcis</i>	フジキ	<i>Cladrastis Platycarpa</i>
イチイガシ	<i>Quercus gilva</i>	コウヤマキ	<i>Sciadopitys verticillata</i>	ブナ	<i>Fagus crenata</i>
イヌガヤ	<i>Neolitsea aciculata</i>	コナラ	<i>Quercus serrata</i>	ホオノキ	<i>Magnolia obovata</i>
イヌザクラ	<i>Prunus buergeriana</i>	コハウチワカエデ	<i>Acer sieboldianum</i>	ホルトノキ	<i>Elaeocarpus sylvestris</i>
イヌシデ	<i>Carpinus tschonoskii</i>	コブシ	<i>Magnolia kobus</i>	マテバシイ	<i>Lithocarpus edulis</i>
イヌブナ	<i>Fagus japonica</i>	サイカチ	<i>Gleditsia japonica</i>	ミズキ	<i>Cornus controversa</i>
イヌマキ	<i>Podocarpus macrophyllus</i>	サワグルミ	<i>Pterocarya rhoifolia</i>	ミズナラ	<i>Quercus crispula</i>
イブキ	<i>Juniperus chinensis</i>	サワシバ	<i>Carpinus cordata</i>	ミズメ	<i>Betula grossa</i>
イロハモミジ	<i>Acer palmatum</i>	サワラ	<i>Chamaecyparis pisifera</i>	ミツデカエデ	<i>Acer cissifolium</i>
ウダイカンバ	<i>Betula maximowicziana</i>	シオジ	<i>Fraxinus platypoda</i>	ミヤマザクラ	<i>Prunus maximowiczii</i>
ウバメガシ	<i>Quercus phillyraeoides</i>	シナノキ	<i>Tilia japonica</i>	ムクノキ	<i>Aphananthe aspera</i>
ウラジロガシ	<i>Quercus salicina</i>	シラカシ	<i>Quercus myrsinifolia</i>	ムクロジ	<i>Sapindus mukorossi</i>

ウラジロモミ	<i>Abies homolepis</i>	シラカバ	<i>Betula platyphylla</i>	メグスリノキ	<i>Acer maximowiczianum</i>
ウリカエデ	<i>Acer crataegifolium</i>	シロダモ	<i>Neolitsea sericea</i>	モチノキ	<i>Ilex integra</i>
ウリハダカエデ	<i>Acer rufinerve</i>	スギ	<i>Cryptomeria japonica</i>	モミ	<i>Abies firma</i>
ウワミズザクラ	<i>Padus grayana</i>	スダジイ	<i>Castanopsis sieboldii</i>	ヤシャブシ	<i>Alnus firma</i>
エゴノキ	<i>Styrax japonica</i>	センダン	<i>Melia azedarach</i>	ヤチダモ	<i>Fraxinus mandshurica</i>
エドヒガン	<i>Cerasus spachiana</i>	ダケカンバ	<i>Betula ermanii</i>	ヤブツバキ	<i>Camellia japonica</i>
エノキ	<i>Celtis sinensis</i>	タブノキ	<i>Machilus thunbergii</i>	ヤブニッケイ	<i>Cinnamomum tenuifolium</i>
エンジュ	<i>Styphnolobium japonicum</i>	チドリノキ	<i>Acer carpinifolium</i>	ヤマウルシ	<i>Toxicodendron trichocarpum</i>
オオシマザクラ	<i>Cerasus speciosa</i>	チャンチン	<i>Toona sinensis</i>	ヤマザクラ	<i>Cerasus jamasakura</i>
オオバヤシャブシ	<i>Alnus sieboldiana</i>	ツクバネガシ	<i>Quercus sessilifolia</i>	ヤマトアオダモ	<i>Fraxinus longicuspis</i>
オオモミジ	<i>Acer palmatum</i> var. <i>amoenum</i>	テツカエデ	<i>Acer nipponicum</i>	ヤマナラシ	<i>Populus tremula</i>
オガタマノキ	<i>Michelia compressa</i>	トチノキ	<i>Aesculus turbinata</i>	ヤマハンノキ	<i>Alnus hirsuta</i>
オニグルミ	<i>Juglans mandshurica</i>	トネリコ	<i>Fraxinus japonica</i>	ヤマボウシ	<i>Cornus kousa</i>
オヒョウ	<i>Ulmus laciniata</i>	ナギ	<i>Nageia nagi</i>	ヤマモモ	<i>Morella rubra</i>
カキノキ	<i>Diospyros kaki</i>	ナツツバキ	<i>Stewartia pseudocamellia</i>	ユクノキ	<i>Cladrastis sikokiana</i>
カゴノキ	<i>Litsea lancifolia</i>	ナナミノキ	<i>Ilex chinensis</i>	ユズリハ	<i>Daphniphyllum macropodum</i>

下記の樹種は、環境省レッドリスト 2015 の絶滅危惧種に属しているのでリストより除外されています。

和名	学名	和名	学名	和名	学名
ハナノキ	<i>Acer pycnanthum</i>	ヒトツバタゴ	<i>Chionanthus retusus</i>	ヤエガワカンバ	<i>Betula davurica</i>

⑥中部（長野・岐阜・山梨）

和名	学名	和名	学名	和名	学名
アオギリ	<i>Firmiana simplex</i>	カシワ	<i>Quercus dentata</i>	ナツツバキ	<i>Stewartia pseudocamellia</i>
アオダモ	<i>Fraxinus lanuginosa</i>	カツラ	<i>Cercidiphyllum japonicum</i>	ニガキ	<i>Picrasma quassioides</i>
アカガシ	<i>Quercus acuta</i>	カマツカ	<i>Pourthiaea villosa</i>	ハウチワカエデ	<i>Acer japonicum</i>
アカシデ	<i>Carpinus laxiflora</i>	カヤ	<i>Torreya nucifera</i>	ハクウンボク	<i>Styrax obassia</i>
アカマツ	<i>Pinus densiflora</i>	カラコギカエデ	<i>Acer ginnala</i>	ハリエンジュ	<i>Robinia pseudoacacia</i>
アカメガシワ	<i>Mallotus japonicus</i>	カラスザンショウ	<i>Zanthoxylum ailanthoides</i>	ハリギリ	<i>Kalopanax septemlobus</i>
アキニレ	<i>Ulmus parvifolia</i>	カラマツ	<i>Larix kaempferi</i>	ハルニレ	<i>Ulmus davidiana</i>

アサダ	<i>Ostrya japonica</i> Sarg.	キハダ	<i>Phellodendron amurense</i>	ハンノキ	<i>Alnus japonica</i>
アサノハカエデ	<i>Acer argutum</i>	キリ	<i>Paulownia tomentosa</i>	ヒトツバカエデ	<i>Acer distylum</i>
アズキナシ	<i>Aria alnifolia</i>	クスノキ	<i>Cinnamomum camphora</i>	ヒノキ	<i>Chamaecyparis obtusa</i>
アベマキ	<i>Quercus variabilis</i>	クヌギ	<i>Quercus acutissima</i>	ヒメシャラ	<i>Stewartia monadelphica</i>
アラカシ	<i>Quercus glauca</i>	クマシデ	<i>Carpinus japonica</i>	ヒメヤシャブシ	<i>Alnus pendula</i>
イイギリ	<i>Idesia polycarpa</i>	クマノミズキ	<i>Swida macrophylla</i>	ビワ	<i>Eriobotrya japonica</i>
イスノキ	<i>Distylium racemosum</i>	クリ	<i>Castanea crenata</i>	フサザクラ	<i>Euptelea polyandra</i>
イタヤカエデ	<i>Acer pictum</i>	クロマツ	<i>Pinus thunbergii</i>	フジキ	<i>Cladrastis Platycarpa</i>
イチイ	<i>Taxus cuspidata</i>	ケヤキ	<i>Zelkova serrata</i>	ブナ	<i>Fagus crenata</i>
イチイガシ	<i>Quercus gilva</i>	ケンポナン	<i>Hovenia dulcis</i>	ホオノキ	<i>Magnolia obovata</i>
イヌガヤ	<i>Neolitsea aciculata</i>	コウヤマキ	<i>Sciadopitys verticillata</i>	ミズキ	<i>Cornus controversa</i>
イヌザクラ	<i>Prunus buergeriana</i>	コナラ	<i>Quercus serrata</i>	ミズナラ	<i>Quercus crispula</i>
イヌシデ	<i>Carpinus tschonoskii</i>	コハウチワカエデ	<i>Acer sieboldianum</i>	ミズメ	<i>Betula grossa</i>
イヌブナ	<i>Fagus japonica</i>	コブシ	<i>Magnolia kobus</i>	ミツデカエデ	<i>Acer cissifolium</i>
イヌマキ	<i>Podocarpus macrophyllus</i>	サイカチ	<i>Gleditsia japonica</i>	ミヤマザクラ	<i>Prunus maximowiczii</i>
イブキ	<i>Juniperus chinensis</i>	サワグルミ	<i>Pterocarya rhoifolia</i>	ムクノキ	<i>Aphananthe aspera</i>
イロハモミジ	<i>Acer palmatum</i>	サワシバ	<i>Carpinus cordata</i>	ムクロジ	<i>Sapindus mukorossi</i>
ウダイカンバ	<i>Betula maximowicziana</i>	サワラ	<i>Chamaecyparis pisifera</i>	メグスリノキ	<i>Acer maximowiczianum</i>
ウラジロガシ	<i>Quercus salicina</i>	シオジ	<i>Fraxinus platypoda</i>	モチノキ	<i>Ilex integra</i>
ウラジロモミ	<i>Abies homolepis</i>	シナノキ	<i>Tilia japonica</i>	モミ	<i>Abies firma</i>
ウリカエデ	<i>Acer crataegifolium</i>	シラカシ	<i>Quercus myrsinifolia</i>	ヤシャブシ	<i>Alnus firma</i>
ウリハダカエデ	<i>Acer rufinerve</i>	シラカバ	<i>Betula platyphylla</i>	ヤチダモ	<i>Fraxinus mandshurica</i>
ウワミズザクラ	<i>Padus grayana</i>	シロダモ	<i>Neolitsea sericea</i>	ヤブツバキ	<i>Camellia japonica</i>
エゴノキ	<i>Styrax japonica</i>	スギ	<i>Cryptomeria japonica</i>	ヤブニッケイ	<i>Cinnamomum tenuifolium</i>
エドヒガン	<i>Cerasus spachiana</i>	スダジイ	<i>Castanopsis sieboldii</i>	ヤマウルシ	<i>Toxicodendron trichocarpum</i>
エノキ	<i>Celtis sinensis</i>	センダン	<i>Melia azedarach</i>	ヤマザクラ	<i>Cerasus jamasakura</i>
エンジュ	<i>Styphnolobium japonicum</i>	ダケカンバ	<i>Betula ermanii</i>	ヤマトアオダモ	<i>Fraxinus longicuspis</i>
オオシマザクラ	<i>Cerasus speciosa</i>	タブノキ	<i>Machilus thunbergii</i>	ヤマナラシ	<i>Populus tremula</i>
オオバヤシャブシ	<i>Alnus sieboldiana</i>	チドリノキ	<i>Acer carpinifolium</i>	ヤマハンノキ	<i>Alnus hirsuta</i>

オオモミジ	<i>Acer palmatum</i> var. <i>amoenum</i>	チャンチン	<i>Toona sinensis</i>	ヤマボウシ	<i>Cornus kousa</i>
オニグルミ	<i>Juglans mandshurica</i>	ツクバネガシ	<i>Quercus sessilifolia</i>	ヤマモモ	<i>Morella rubra</i>
オヒョウ	<i>Ulmus laciniata</i>	テツカエデ	<i>Acer nipponicum</i>	ユクノキ	<i>Cladrastis sikokiana</i>
カキノキ	<i>Diospyros kaki</i>	トチノキ	<i>Aesculus turbinata</i>	ユズリハ	<i>Daphniphyllum macropodum</i>
カゴノキ	<i>Litsea lancifolia</i>	トネリコ	<i>Fraxinus japonica</i>		

下記の樹種は、環境省レッドリスト 2015 の絶滅危惧種に属しているものでリストより除外されています。

和名	学名	和名	学名	和名	学名
ハナノキ	<i>Acer pycnanthum</i>	ヒトツバタゴ	<i>Chionanthus retusus</i>	ヤエガワカンバ	<i>Betula davurica</i>

⑦ 東海（静岡・愛知）

和名	学名	和名	学名	和名	学名
アオギリ	<i>Firmiana simplex</i>	カシワ	<i>Quercus dentata</i>	ナンキンハゼ	<i>Triadica sebifera</i>
アオダモ	<i>Fraxinus lanuginosa</i>	カツラ	<i>Cercidiphyllum japonicum</i>	ニガキ	<i>Picrasma quassioides</i>
アカガシ	<i>Quercus acuta</i>	カマツカ	<i>Pourthiaea villosa</i>	ハウチワカエデ	<i>Acer japonicum</i>
アカシデ	<i>Carpinus laxiflora</i>	カヤ	<i>Torreya nucifera</i>	ハクウンボク	<i>Styrax obassia</i>
アカマツ	<i>Pinus densiflora</i>	カラスザンショウ	<i>Zanthoxylum ailanthoides</i>	バクチノキ	<i>Prunus zippeliana</i>
アカメガシワ	<i>Mallotus japonicus</i>	カラマツ	<i>Larix kaempferi</i>	ハリエンジュ	<i>Robinia pseudoacacia</i>
アキニレ	<i>Ulmus parvifolia</i>	キハダ	<i>Phellodendron amurense</i>	ハリギリ	<i>Kalopanax septemlobus</i>
アサダ	<i>Ostrya japonica</i> Sarg.	キリ	<i>Paulownia tomentosa</i>	ハルニレ	<i>Ulmus davidiana</i>
アサノハカエデ	<i>Acer argutum</i>	クスノキ	<i>Cinnamomum camphora</i>	ハンノキ	<i>Alnus japonica</i>
アズキナシ	<i>Aria alnifolia</i>	クヌギ	<i>Quercus acutissima</i>	ヒトツバカエデ	<i>Acer distylum</i>
アベマキ	<i>Quercus variabilis</i>	クマシデ	<i>Carpinus japonica</i>	ヒノキ	<i>Chamaecyparis obtusa</i>
アラカシ	<i>Quercus glauca</i>	クマノミズキ	<i>Swida macrophylla</i>	ヒメシャラ	<i>Stewartia monadelphica</i>
イイギリ	<i>Idesia polycarpa</i>	クリ	<i>Castanea crenata</i>	ヒメヤシャブシ	<i>Alnus pendula</i>
イスノキ	<i>Distylium racemosum</i>	クロマツ	<i>Pinus thunbergii</i>	ビワ	<i>Eriobotrya japonica</i>
イタヤカエデ	<i>Acer pictum</i>	ケヤキ	<i>Zelkova serrata</i>	フサザクラ	<i>Euptelea polyandra</i>
イチイ	<i>Taxus cuspidata</i>	ケンポナン	<i>Hovenia dulcis</i>	フジキ	<i>Cladrastis Platycarpa</i>
イチイガシ	<i>Quercus gilva</i>	コウヤマキ	<i>Sciadopitys verticillata</i>	ブナ	<i>Fagus crenata</i>

イヌガヤ	<i>Neolitsea aciculata</i>	コナラ	<i>Quercus serrata</i>	ホオノキ	<i>Magnolia obovata</i>
イヌザクラ	<i>Prunus buergeriana</i>	コハウチワカエデ	<i>Acer sieboldianum</i>	ホルトノキ	<i>Elaeocarpus sylvestris</i>
イヌシデ	<i>Carpinus tschonoskii</i>	コブシ	<i>Magnolia kobus</i>	マテバシイ	<i>Lithocarpus edulis</i>
イヌブナ	<i>Fagus japonica</i>	サイカチ	<i>Gleditsia japonica</i>	ミズキ	<i>Cornus controversa</i>
イヌマキ	<i>Podocarpus macrophyllus</i>	サワグルミ	<i>Pterocarya rhoifolia</i>	ミズナラ	<i>Quercus crispula</i>
イブキ	<i>Juniperus chinensis</i>	サワシバ	<i>Carpinus cordata</i>	ミズメ	<i>Betula grossa</i>
イロハモミジ	<i>Acer palmatum</i>	サワラ	<i>Chamaecyparis pisifera</i>	ミツデカエデ	<i>Acer cissifolium</i>
ウダイカンバ	<i>Betula maximowicziana</i>	シオジ	<i>Fraxinus platypoda</i>	ミヤマザクラ	<i>Prunus maximowiczii</i>
ウバメガシ	<i>Quercus phillyraeoides</i>	シナノキ	<i>Tilia japonica</i>	ムクノキ	<i>Aphananthe aspera</i>
ウラジロガシ	<i>Quercus salicina</i>	シラカシ	<i>Quercus myrsinifolia</i>	ムクロジ	<i>Sapindus mukorossi</i>
ウラジロモミ	<i>Abies homolepis</i>	シラカバ	<i>Betula platyphylla</i>	メグスリノキ	<i>Acer maximowiczianum</i>
ウリカエデ	<i>Acer crataegifolium</i>	シロダモ	<i>Neolitsea sericea</i>	モチノキ	<i>Ilex integra</i>
ウリハダカエデ	<i>Acer rufinerve</i>	スギ	<i>Cryptomeria japonica</i>	モミ	<i>Abies firma</i>
ウワミズザクラ	<i>Padus grayana</i>	スダジイ	<i>Castanopsis sieboldii</i>	ヤシャブシ	<i>Alnus firma</i>
エゴノキ	<i>Styrax japonica</i>	センダン	<i>Melia azedarach</i>	ヤブツバキ	<i>Camellia japonica</i>
エドヒガン	<i>Cerasus spachiana</i>	ダケカンバ	<i>Betula ermanii</i>	ヤブニッケイ	<i>Cinnamomum tenuifolium</i>
エノキ	<i>Celtis sinensis</i>	タブノキ	<i>Machilus thunbergii</i>	ヤマウルシ	<i>Toxicodendron trichocarpum</i>
エンジュ	<i>Styphnolobium japonicum</i>	チドリノキ	<i>Acer carpinifolium</i>	ヤマザクラ	<i>Cerasus jamasakura</i>
オオシマザクラ	<i>Cerasus speciosa</i>	チャンチン	<i>Toona sinensis</i>	ヤマトアオダモ	<i>Fraxinus longicuspis</i>
オオバヤシャブシ	<i>Alnus sieboldiana</i>	ツクバネガシ	<i>Quercus sessilifolia</i>	ヤマナラシ	<i>Populus tremula</i>
オオモミジ	<i>Acer palmatum var. amoenum</i>	テツカエデ	<i>Acer nipponicum</i>	ヤマハンノキ	<i>Alnus hirsuta</i>
オガタマノキ	<i>Michelia compressa</i>	トチノキ	<i>Aesculus turbinata</i>	ヤマボウシ	<i>Cornus kousa</i>
オニグルミ	<i>Juglans mandshurica</i>	トネリコ	<i>Fraxinus japonica</i>	ヤマモモ	<i>Morella rubra</i>
オヒョウ	<i>Ulmus laciniata</i>	ナギ	<i>Nageia nagi</i>	ユクノキ	<i>Cladrastis sikokiana</i>
カキノキ	<i>Diospyros kaki</i>	ナツツバキ	<i>Stewartia pseudocamellia</i>	ユズリハ	<i>Daphniphyllum macropodum</i>
カゴノキ	<i>Litsea lancifolia</i>	ナナミノキ	<i>Ilex chinensis</i>		

下記の樹種は、環境省レッドリスト 2015 の絶滅危惧種に属しているものでリストより除外されています。

和名	学名	和名	学名
ハナノキ	<i>Acer pycnanthum</i>	ヒトツバタゴ	<i>Chionanthus retusus</i>

⑧ 北陸 (新潟・富山・石川・福井)

和名	学名	和名	学名	和名	学名
アオギリ	<i>Firmiana simplex</i>	カシワ	<i>Quercus dentata</i>	ナツツバキ	<i>Stewartia pseudocamellia</i>
アオダモ	<i>Fraxinus lanuginosa</i>	カツラ	<i>Cercidiphyllum japonicum</i>	ニガキ	<i>Picrasma quassoides</i>
アカガシ	<i>Quercus acuta</i>	カマツカ	<i>Pourthiaea villosa</i>	ハウチワカエデ	<i>Acer japonicum</i>
アカシデ	<i>Carpinus laxiflora</i>	カヤ	<i>Torreya nucifera</i>	ハクウンボク	<i>Styrax obassia</i>
アカマツ	<i>Pinus densiflora</i>	カラコギカエデ	<i>Acer ginnala</i>	ハリエンジュ	<i>Robinia pseudoacacia</i>
アカメガシワ	<i>Mallotus japonicus</i>	カラスザンショウ	<i>Zanthoxylum ailanthoides</i>	ハリギリ	<i>Kalopanax septemlobus</i>
アキニレ	<i>Ulmus parvifolia</i>	キハダ	<i>Phellodendron amurense</i>	ハルニレ	<i>Ulmus davidiana</i>
アサダ	<i>Ostrya japonica</i> Sarg.	キリ	<i>Paulownia tomentosa</i>	ハンノキ	<i>Alnus japonica</i>
アサノハカエデ	<i>Acer argutum</i>	クヌギ	<i>Quercus acutissima</i>	ヒトツバカエデ	<i>Acer distylum</i>
アズキナシ	<i>Aria alnifolia</i>	クマンデ	<i>Carpinus japonica</i>	ヒノキ	<i>Chamaecyparis obtusa</i>
アベマキ	<i>Quercus variabilis</i>	クマノミズキ	<i>Swida macrophylla</i>	ヒメシャラ	<i>Stewartia monadelphica</i>
アラカシ	<i>Quercus glauca</i>	クリ	<i>Castanea crenata</i>	ヒメヤシヤブシ	<i>Alnus pendula</i>
イイギリ	<i>Idesia polycarpa</i>	クロマツ	<i>Pinus thunbergii</i>	ビワ	<i>Eriobotrya japonica</i>
イタヤカエデ	<i>Acer pictum</i>	ケヤキ	<i>Zelkova serrata</i>	フサザクラ	<i>Euptelea polyandra</i>
イチイ	<i>Taxus cuspidata</i>	ケンボナシ	<i>Hovenia dulcis</i>	ブナ	<i>Fagus crenata</i>
イヌガヤ	<i>Neolitsea aciculata</i>	コナラ	<i>Quercus serrata</i>	ホオノキ	<i>Magnolia obovata</i>
イヌザクラ	<i>Prunus buergeriana</i>	コハウチワカエデ	<i>Acer sieboldianum</i>	ミズキ	<i>Cornus controversa</i>
イヌシデ	<i>Carpinus tschonoskii</i>	コブシ	<i>Magnolia kobus</i>	ミズナラ	<i>Quercus crispula</i>
イヌブナ	<i>Fagus japonica</i>	サイカチ	<i>Gleditsia japonica</i>	ミズメ	<i>Betula grossa</i>
イヌマキ	<i>Podocarpus macrophyllus</i>	サワグルミ	<i>Pterocarya rhoifolia</i>	ミツデカエデ	<i>Acer cissifolium</i>
イブキ	<i>Juniperus chinensis</i>	サワシバ	<i>Carpinus cordata</i>	ムクノキ	<i>Aphananthe aspera</i>
イロハモミジ	<i>Acer palmatum</i>	サワラ	<i>Chamaecyparis pisifera</i>	ムクロジ	<i>Sapindus mukorossi</i>
ウダイカンバ	<i>Betula maximowicziana</i>	シナノキ	<i>Tilia japonica</i>	メグスリノキ	<i>Acer maximowiczianum</i>
ウラジロガシ	<i>Quercus salicina</i>	シラカシ	<i>Quercus myrsinifolia</i>	モチノキ	<i>Ilex integra</i>
ウリカエデ	<i>Acer crataegifolium</i>	シラカバ	<i>Betula platyphylla</i>	モミ	<i>Abies firma</i>
ウリハダカエデ	<i>Acer rufinerve</i>	シロダモ	<i>Neolitsea sericea</i>	ヤチダモ	<i>Fraxinus mandshurica</i>
ウワミズザクラ	<i>Padus grayana</i>	スギ	<i>Cryptomeria japonica</i>	ヤブツバキ	<i>Camellia japonica</i>

エゴノキ	<i>Styrax japonica</i>	スダジイ	<i>Castanopsis sieboldii</i>	ヤブニッケイ	<i>Cinnamomum tenuifolium</i>
エドヒガン	<i>Cerasus spachiana</i>	センダン	<i>Melia azedarach</i>	ヤマウルシ	<i>Toxicodendron trichocarpum</i>
エノキ	<i>Celtis sinensis</i>	ダケカンバ	<i>Betula ermanii</i>	ヤマザクラ	<i>Cerasus jamasakura</i>
エンジュ	<i>Styphnolobium japonicum</i>	タブノキ	<i>Machilus thunbergii</i>	ヤマトアオダモ	<i>Fraxinus longicuspis</i>
オオシマザクラ	<i>Cerasus speciosa</i>	チドリノキ	<i>Acer carpinifolium</i>	ヤマナラシ	<i>Populus tremula</i>
オオモミジ	<i>Acer palmatum var. amoenum</i>	チャンチン	<i>Toona sinensis</i>	ヤマハンノキ	<i>Alnus hirsuta</i>
オガタマノキ	<i>Michelia compressa</i>	ツクバネガシ	<i>Quercus sessilifolia</i>	ヤマボウシ	<i>Cornus kousa</i>
オニグルミ	<i>Juglans mandshurica</i>	テツカエデ	<i>Acer nipponicum</i>	ユクノキ	<i>Cladrastis sikokiana</i>
オヒョウ	<i>Ulmus laciniata</i>	トチノキ	<i>Aesculus turbinata</i>	ユズリハ	<i>Daphniphyllum macropodum</i>
カキノキ	<i>Diospyros kaki</i>	トネリコ	<i>Fraxinus japonica</i>		

下記の樹種は、環境省レッドリスト 2015 の絶滅危惧種に属しているものでリストより除外されています。

和名	学名	和名	学名
ハナノキ	<i>Acer pycnanthum</i>	ヒトツバタゴ	<i>Chionanthus retusus</i>

⑨ 近畿（大阪・京都・兵庫・奈良・三重・滋賀・和歌山）

和名	学名	和名	学名	和名	学名
アオギリ	<i>Firmiana simplex</i>	カシワ	<i>Quercus dentata</i>	ナンキンハゼ	<i>Triadica sebifera</i>
アカガシ	<i>Quercus acuta</i>	カツラ	<i>Cercidiphyllum japonicum</i>	ニガキ	<i>Picrasma quassioides</i>
アカシデ	<i>Carpinus laxiflora</i>	カマツカ	<i>Pourthiaea villosa</i>	ハウチワカエデ	<i>Acer japonicum</i>
アカマツ	<i>Pinus densiflora</i>	カヤ	<i>Torreya nucifera</i>	ハクウンボク	<i>Styrax obassia</i>
アカメガシワ	<i>Mallotus japonicus</i>	カラコギカエデ	<i>Acer ginnala</i>	バクチノキ	<i>Prunus zippeliana</i>
アキニレ	<i>Ulmus parvifolia</i>	カラスザンショウ	<i>Zanthoxylum ailanthoides</i>	ハリエンジュ	<i>Robinia pseudoacacia</i>
アサガラ	<i>Pterostyrax corymbosa</i>	カラマツ	<i>Larix kaempferi</i>	ハリギリ	<i>Kalopanax septemlobus</i>
アサダ	<i>Ostrya japonica Sarg.</i>	キハダ	<i>Phellodendron amurense</i>	ハルニレ	<i>Ulmus davidiana</i>
アサノハカエデ	<i>Acer argutum</i>	キリ	<i>Paulownia tomentosa</i>	ハンノキ	<i>Alnus japonica</i>
アズキナシ	<i>Aria alnifolia</i>	クスノキ	<i>Cinnamomum camphora</i>	ヒトツバカエデ	<i>Acer distylum</i>
アベマキ	<i>Quercus variabilis</i>	クスギ	<i>Quercus acutissima</i>	ヒノキ	<i>Chamaecyparis obtusa</i>
アラカシ	<i>Quercus glauca</i>	クマシデ	<i>Carpinus japonica</i>	ヒメシャラ	<i>Stewartia monadelpha</i>
イイギリ	<i>Idesia polycarpa</i>	クマノミズキ	<i>Swida macrophylla</i>	ヒメヤシャブシ	<i>Alnus pendula</i>

イスノキ	<i>Distylium racemosum</i>	クリ	<i>Castanea crenata</i>	ビワ	<i>Eriobotrya japonica</i>
イタヤカエデ	<i>Acer pictum</i>	クロマツ	<i>Pinus thunbergii</i>	フサザクラ	<i>Euptelea polyandra</i>
イチイ	<i>Taxus cuspidata</i>	ケヤキ	<i>Zelkova serrata</i>	フジキ	<i>Cladrastis Platycarpa</i>
イチイガシ	<i>Quercus gilva</i>	ケンボナシ	<i>Hovenia dulcis</i>	ブナ	<i>Fagus crenata</i>
イヌガヤ	<i>Neolitsea aciculata</i>	コウヤマキ	<i>Sciadopitys verticillata</i>	ホオノキ	<i>Magnolia obovata</i>
イヌザクラ	<i>Prunus buergeriana</i>	コナラ	<i>Quercus serrata</i>	ホルトノキ	<i>Elaeocarpus sylvestris</i>
イヌシデ	<i>Carpinus tschonoskii</i>	コハウチワカエデ	<i>Acer sieboldianum</i>	マテバシイ	<i>Lithocarpus edulis</i>
イヌブナ	<i>Fagus japonica</i>	コブシ	<i>Magnolia kobus</i>	ミズキ	<i>Cornus controversa</i>
イヌマキ	<i>Podocarpus macrophyllus</i>	サイカチ	<i>Gleditsia japonica</i>	ミズナラ	<i>Quercus crispula</i>
イブキ	<i>Juniperus chinensis</i>	サワグルミ	<i>Pterocarya rhoifolia</i>	ミズメ	<i>Betula grossa</i>
イロハモミジ	<i>Acer palmatum</i>	サワシバ	<i>Carpinus cordata</i>	ミツデカエデ	<i>Acer cissifolium</i>
ウバメガシ	<i>Quercus phillyraeoides</i>	サワラ	<i>Chamaecyparis pisifera</i>	ミヤマザクラ	<i>Prunus maximowiczii</i>
ウラジロガシ	<i>Quercus salicina</i>	シオジ	<i>Fraxinus platypoda</i>	ムクノキ	<i>Aphananthe aspera</i>
ウラジロモミ	<i>Abies homolepis</i>	シナノキ	<i>Tilia japonica</i>	ムクロジ	<i>Sapindus mukorossi</i>
ウリカエデ	<i>Acer crataegifolium</i>	シラカシ	<i>Quercus myrsinifolia</i>	メグスリノキ	<i>Acer maximowiczianum</i>
ウリハダカエデ	<i>Acer rufinerve</i>	シロダモ	<i>Neolitsea sericea</i>	モチノキ	<i>Ilex integra</i>
ウワミズザクラ	<i>Padus grayana</i>	スギ	<i>Cryptomeria japonica</i>	モミ	<i>Abies firma</i>
エゴノキ	<i>Styrax japonica</i>	スダジイ	<i>Castanopsis sieboldii</i>	ヤシャブシ	<i>Alnus firma</i>
エドヒガン	<i>Cerasus spachiana</i>	センダン	<i>Melia azedarach</i>	ヤブツバキ	<i>Camellia japonica</i>
エノキ	<i>Celtis sinensis</i>	ダケカンバ	<i>Betula ermanii</i>	ヤブニッケイ	<i>Cinnamomum tenuifolium</i>
エンジュ	<i>Styphnolobium japonicum</i>	タブノキ	<i>Machilus thunbergii</i>	ヤマウルシ	<i>Toxicodendron trichocarpum</i>
オオシマザクラ	<i>Cerasus speciosa</i>	チドリノキ	<i>Acer carpinifolium</i>	ヤマザクラ	<i>Cerasus jamasakura</i>
オオバヤシャブシ	<i>Alnus sieboldiana</i>	チャンチン	<i>Toona sinensis</i>	ヤマトアオダモ	<i>Fraxinus longicuspis</i>
オオモミジ	<i>Acer palmatum</i> var. <i>amoenum</i>	ツクバネガシ	<i>Quercus sessilifolia</i>	ヤマナラシ	<i>Populus tremula</i>
オガタマノキ	<i>Michelia compressa</i>	テツカエデ	<i>Acer nipponicum</i>	ヤマハンノキ	<i>Alnus hirsuta</i>
オニグルミ	<i>Juglans mandshurica</i>	トチノキ	<i>Aesculus turbinata</i>	ヤマボウシ	<i>Cornus kousa</i>
オヒョウ	<i>Ulmus laciniata</i>	ナギ	<i>Nageia nagi</i>	ヤマモモ	<i>Morella rubra</i>
カキノキ	<i>Diospyros kaki</i>	ナツツバキ	<i>Stewartia pseudocamellia</i>	ユクノキ	<i>Cladrastis sikokiana</i>
カゴノキ	<i>Litsea lancifolia</i>	ナナミノキ	<i>Ilex chinensis</i>	ユズリハ	<i>Daphniphyllum macropodum</i>

下記の樹種は、環境省レッドリスト 2015 の絶滅危惧種に属しているものでリストより除外されて

います。

和名	学名	和名	学名
ハナノキ	<i>Acer pycnanthum</i>	ヒトツバタゴ	<i>Chionanthus retusus</i>

⑩ 中国（鳥取・島根・岡山・広島・山口）

和名	学名	和名	学名	和名	学名
アオギリ	<i>Firmiana simplex</i>	カシワ	<i>Quercus dentata</i>	ナンキンハゼ	<i>Triadica sebifera</i>
アカガシ	<i>Quercus acuta</i>	カツラ	<i>Cercidiphyllum japonicum</i>	ニガキ	<i>Picrasma quassioides</i>
アカシデ	<i>Carpinus laxiflora</i>	カマツカ	<i>Pourthiaea villosa</i>	ハウチワカエデ	<i>Acer japonicum</i>
アカマツ	<i>Pinus densiflora</i>	カヤ	<i>Torreya nucifera</i>	ハクウンボク	<i>Styrax obassia</i>
アカメガシワ	<i>Mallotus japonicus</i>	カラコギカエデ	<i>Acer ginnala</i>	バクチノキ	<i>Prunus zippeliana</i>
アキニレ	<i>Ulmus parvifolia</i>	カラスザンショウ	<i>Zanthoxylum ailanthoides</i>	ハリエンジュ	<i>Robinia pseudoacacia</i>
アサガラ	<i>Pterostyrax corymbosa</i>	キハダ	<i>Phellodendron amurense</i>	ハリギリ	<i>Kalopanax septemlobus</i>
アサダ	<i>Ostrya japonica Sarg.</i>	キリ	<i>Paulownia tomentosa</i>	ハルニレ	<i>Ulmus davidiana</i>
アサノハカエデ	<i>Acer argutum</i>	クスノキ	<i>Cinnamomum camphora</i>	ハンノキ	<i>Alnus japonica</i>
アズキナシ	<i>Aria alnifolia</i>	クヌギ	<i>Quercus acutissima</i>	ヒノキ	<i>Chamaecyparis obtusa</i>
アベマキ	<i>Quercus variabilis</i>	クマンデ	<i>Carpinus japonica</i>	ヒメシャラ	<i>Stewartia monadelphica</i>
アラカシ	<i>Quercus glauca</i>	クマノミズキ	<i>Swida macrophylla</i>	ヒメヤシャブシ	<i>Alnus pendula</i>
イイギリ	<i>Idesia polycarpa</i>	クリ	<i>Castanea crenata</i>	ビワ	<i>Eriobotrya japonica</i>
イスノキ	<i>Distylium racemosum</i>	クロマツ	<i>Pinus thunbergii</i>	フサザクラ	<i>Euptelea polyandra</i>
イタヤカエデ	<i>Acer pictum</i>	ケヤキ	<i>Zelkova serrata</i>	フジキ	<i>Cladrastis Platycarpa</i>
イチイ	<i>Taxus cuspidata</i>	ケンボナシ	<i>Hovenia dulcis</i>	ブナ	<i>Fagus crenata</i>
イチイガシ	<i>Quercus gilva</i>	コウヤマキ	<i>Sciadopitys verticillata</i>	ホオノキ	<i>Magnolia obovata</i>
イヌガヤ	<i>Neolitsea aciculata</i>	コナラ	<i>Quercus serrata</i>	ホルトノキ	<i>Elaeocarpus sylvestris</i>
イヌザクラ	<i>Prunus buergeriana</i>	コハウチワカエデ	<i>Acer sieboldianum</i>	マテバシイ	<i>Lithocarpus edulis</i>
イヌシデ	<i>Carpinus tschonoskii</i>	コブシ	<i>Magnolia kobus</i>	ミズキ	<i>Cornus controversa</i>
イヌブナ	<i>Fagus japonica</i>	サイカチ	<i>Gleditsia japonica</i>	ミズナラ	<i>Quercus crispula</i>
イヌマキ	<i>Podocarpus macrophyllus</i>	サワグルミ	<i>Pterocarya rhoifolia</i>	ミズメ	<i>Betula grossa</i>
イブキ	<i>Juniperus chinensis</i>	サワシバ	<i>Carpinus cordata</i>	ミツデカエデ	<i>Acer cissifolium</i>
イロハモミジ	<i>Acer palmatum</i>	サワラ	<i>Chamaecyparis pisifera</i>	ムクノキ	<i>Aphananthe aspera</i>

ウバメガシ	<i>Quercus phillyraeoides</i>	シオジ	<i>Fraxinus platypoda</i>	ムクロジ	<i>Sapindus mukorossi</i>
ウラジロガシ	<i>Quercus salicina</i>	シナノキ	<i>Tilia japonica</i>	メグスリノキ	<i>Acer maximowiczianum</i>
ウリカエデ	<i>Acer crataegifolium</i>	シラカシ	<i>Quercus myrsinifolia</i>	モチノキ	<i>Ilex integra</i>
ウリハダカエデ	<i>Acer rufinerve</i>	シロダモ	<i>Neolitsea sericea</i>	モミ	<i>Abies firma</i>
ウワミズザクラ	<i>Padus grayana</i>	スギ	<i>Cryptomeria japonica</i>	ヤブツバキ	<i>Camellia japonica</i>
エゴノキ	<i>Styrax japonica</i>	スダジイ	<i>Castanopsis sieboldii</i>	ヤブニッケイ	<i>Cinnamomum tenuifolium</i>
エドヒガン	<i>Cerasus spachiana</i>	センダン	<i>Melia azedarach</i>	ヤマウルシ	<i>Toxicodendron trichocarpum</i>
エノキ	<i>Celtis sinensis</i>	タブノキ	<i>Machilus thunbergii</i>	ヤマザクラ	<i>Cerasus jamasakura</i>
エンジュ	<i>Styphnolobium japonicum</i>	チドリノキ	<i>Acer carpinifolium</i>	ヤマトアオダモ	<i>Fraxinus longicuspis</i>
オオシマザクラ	<i>Cerasus speciosa</i>	チャンチン	<i>Toona sinensis</i>	ヤマナラシ	<i>Populus tremula</i>
オオモミジ	<i>Acer palmatum</i> var. <i>amoenum</i>	ツクバネガシ	<i>Quercus sessilifolia</i>	ヤマハンノキ	<i>Alnus hirsuta</i>
オガタマノキ	<i>Michelia compressa</i>	テツカエデ	<i>Acer nipponicum</i>	ヤマボウシ	<i>Cornus kousa</i>
オニグルミ	<i>Juglans mandshurica</i>	トチノキ	<i>Aesculus turbinata</i>	ヤマモモ	<i>Morella rubra</i>
オヒョウ	<i>Ulmus laciniata</i>	ナギ	<i>Nageia nagi</i>	ユクノキ	<i>Cladrastis sikokiana</i>
カキノキ	<i>Diospyros kaki</i>	ナツツバキ	<i>Stewartia pseudocamellia</i>	ユズリハ	<i>Daphniphyllum macropodum</i>
カゴノキ	<i>Litsea lancifolia</i>	ナナミノキ	<i>Ilex chinensis</i>		

下記の樹種は、環境省レッドリスト 2015 の絶滅危惧種に属しているのでリストより除外されています。

和名	学名	和名	学名
ハナノキ	<i>Acer pycnanthum</i>	ヒトツバタゴ	<i>Chionanthus retusus</i>

⑪ 四国（徳島・香川・愛媛・高知）

和名	学名	和名	学名	和名	学名
アオギリ	<i>Firmiana simplex</i>	カシワ	<i>Quercus dentata</i>	ナンキンハゼ	<i>Triadica sebifera</i>
アカガシ	<i>Quercus acuta</i>	カツラ	<i>Cercidiphyllum japonicum</i>	ニガキ	<i>Picrasma quassioides</i>
アカシデ	<i>Carpinus laxiflora</i>	カマツカ	<i>Pourthiaea villosa</i>	ハウチワカエデ	<i>Acer japonicum</i>
アカマツ	<i>Pinus densiflora</i>	カヤ	<i>Torreya nucifera</i>	ハクウンボク	<i>Styrax obassia</i>
アカメガシワ	<i>Mallotus japonicus</i>	カラコギカエデ	<i>Acer ginnala</i>	バクチノキ	<i>Prunus zippeliana</i>
アキニレ	<i>Ulmus parvifolia</i>	カラスザンショウ	<i>Zanthoxylum ailanthoides</i>	ハリエンジュ	<i>Robinia pseudoacacia</i>
アサガラ	<i>Pterostyrax corymbosa</i>	キハダ	<i>Phellodendron amurense</i>	ハリギリ	<i>Kalopanax septemlobus</i>

アサダ	<i>Ostrya japonica</i> Sarg.	キリ	<i>Paulownia</i> <i>tomentosa</i>	ハルニレ	<i>Ulmus davidiana</i>
アサノハカエデ	<i>Acer argutum</i>	クスノキ	<i>Cinnamomum</i> <i>camphora</i>	ハンノキ	<i>Alnus japonica</i>
アズキナシ	<i>Aria alnifolia</i>	クヌギ	<i>Quercus</i> <i>acutissima</i>	ヒノキ	<i>Chamaecyparis</i> <i>obtusa</i>
アベマキ	<i>Quercus variabilis</i>	クマシデ	<i>Carpinus</i> <i>japonica</i>	ヒメシャラ	<i>Stewartia</i> <i>monadelphica</i>
アラカシ	<i>Quercus glauca</i>	クマノミズキ	<i>Swida</i> <i>macrophylla</i>	ビワ	<i>Eriobotrya</i> <i>japonica</i>
イイギリ	<i>Idesia polycarpa</i>	クリ	<i>Castanea crenata</i>	フサザクラ	<i>Euptelea</i> <i>polyandra</i>
イスノキ	<i>Distylium</i> <i>racemosum</i>	クロマツ	<i>Pinus thunbergii</i>	フジキ	<i>Cladrastis</i> <i>Platycarpa</i>
イタヤカエデ	<i>Acer pictum</i>	ケヤキ	<i>Zelkova serrata</i>	ブナ	<i>Fagus crenata</i>
イチイ	<i>Taxus cuspidata</i>	ケンボナシ	<i>Hovenia dulcis</i>	ホオノキ	<i>Magnolia obovata</i>
イチイガシ	<i>Quercus gilva</i>	コウヤマキ	<i>Sciadopitys</i> <i>verticillata</i>	ホルトノキ	<i>Elaeocarpus</i> <i>sylvestris</i>
イヌガヤ	<i>Neolitsea aciculata</i>	コナラ	<i>Quercus serrata</i>	マテバシイ	<i>Lithocarpus edulis</i>
イヌザクラ	<i>Prunus</i> <i>buergeriana</i>	コハウチワカエデ	<i>Acer</i> <i>sieboldianum</i>	ミズキ	<i>Cornus</i> <i>controversa</i>
イヌシデ	<i>Carpinus</i> <i>tschonoskii</i>	コブシ	<i>Magnolia kobus</i>	ミズナラ	<i>Quercus crispula</i>
イヌブナ	<i>Fagus japonica</i>	サイカチ	<i>Gleditsia japonica</i>	ミズメ	<i>Betula grossa</i>
イヌマキ	<i>Podocarpus</i> <i>macrophyllus</i>	サワグルミ	<i>Pterocarya</i> <i>rhoifolia</i>	ミツデカエデ	<i>Acer cissifolium</i>
イブキ	<i>Juniperus</i> <i>chinensis</i>	サワシバ	<i>Carpinus cordata</i>	ミヤマザクラ	<i>Prunus</i> <i>maximowiczii</i>
イロハモミジ	<i>Acer palmatum</i>	サワラ	<i>Chamaecyparis</i> <i>pisifera</i>	ムクノキ	<i>Aphananthe</i> <i>aspera</i>
ウバメガシ	<i>Quercus</i> <i>phillyraeoides</i>	シオジ	<i>Fraxinus</i> <i>platypoda</i>	ムクロジ	<i>Sapindus</i> <i>mukorossi</i>
ウラジロガシ	<i>Quercus salicina</i>	シナノキ	<i>Tilia japonica</i>	メグスリノキ	<i>Acer</i> <i>maximowiczianum</i>
ウラジロモミ	<i>Abies homolepis</i>	シラカシ	<i>Quercus</i> <i>myrsinifolia</i>	モチノキ	<i>Ilex integra</i>
ウリカエデ	<i>Acer</i> <i>crataegifolium</i>	シロダモ	<i>Neolitsea sericea</i>	モミ	<i>Abies firma</i>
ウリハダカエデ	<i>Acer rufinerve</i>	スギ	<i>Cryptomeria</i> <i>japonica</i>	ヤシャブシ	<i>Alnus firma</i>
ウワミズザクラ	<i>Padus grayana</i>	スダジイ	<i>Castanopsis</i> <i>sieboldii</i>	ヤブツバキ	<i>Camellia japonica</i>
エゴノキ	<i>Styrax japonica</i>	センダン	<i>Melia azedarach</i>	ヤブニッケイ	<i>Cinnamomum</i> <i>tenuifolium</i>
エドヒガン	<i>Cerasus spachiana</i>	ダケカンバ	<i>Betula ermanii</i>	ヤマウルシ	<i>Toxicodendron</i> <i>trichocarpum</i>
エノキ	<i>Celtis sinensis</i>	タブノキ	<i>Machilus</i> <i>thunbergii</i>	ヤマザクラ	<i>Cerasus</i> <i>jamasakura</i>
エンジュ	<i>Styphnolobium</i> <i>japonicum</i>	チドリノキ	<i>Acer</i> <i>carpinifolium</i>	ヤマトアオダモ	<i>Fraxinus</i> <i>longicuspis</i>
オオシマザクラ	<i>Cerasus speciosa</i>	チャンチン	<i>Toona sinensis</i>	ヤマナラシ	<i>Populus tremula</i>
オオモミジ	<i>Acer palmatum</i> var. <i>amoenum</i>	ツクバネガシ	<i>Quercus</i> <i>sessilifolia</i>	ヤマハンノキ	<i>Alnus hirsuta</i>

オガタマノキ	<i>Michelia compressa</i>	テツカエデ	<i>Acer nipponicum</i>	ヤマボウシ	<i>Cornus kousa</i>
オニグルミ	<i>Juglans mandshurica</i>	トチノキ	<i>Aesculus turbinata</i>	ヤマモモ	<i>Morella rubra</i>
オヒョウ	<i>Ulmus laciniata</i>	ナギ	<i>Nageia nagi</i>	ユクノキ	<i>Cladrastis sikokiana</i>
カキノキ	<i>Diospyros kaki</i>	ナツツバキ	<i>Stewartia pseudocamellia</i>	ユズリハ	<i>Daphniphyllum macropodum</i>
カゴノキ	<i>Litsea lancifolia</i>	ナナミノキ	<i>Ilex chinensis</i>		

下記の樹種は、環境省レッドリスト 2015 の絶滅危惧種に属しているものでリストより除外されています。

和名	学名	和名	学名
ハナノキ	<i>Acer pycnanthum</i>	ヒトツバタゴ	<i>Chionanthus retusus</i>

⑫ 九州（福岡・佐賀・長崎・大分・熊本・宮崎・鹿児島）

和名	学名	和名	学名	和名	学名
アオギリ	<i>Firmiana simplex</i>	カシワ	<i>Quercus dentata</i>	ナンキンハゼ	<i>Triadica sebifera</i>
アカガシ	<i>Quercus acuta</i>	カツラ	<i>Cercidiphyllum japonicum</i>	ニガキ	<i>Picrasma quassioides</i>
アカシデ	<i>Carpinus laxiflora</i>	カマツカ	<i>Pourthiaea villosa</i>	ハウチワカエデ	<i>Acer japonicum</i>
アカマツ	<i>Pinus densiflora</i>	カヤ	<i>Torreya nucifera</i>	ハクウンボク	<i>Styrax obassia</i>
アカメガシワ	<i>Mallotus japonicus</i>	カラコギカエデ	<i>Acer ginnala</i>	バクチノキ	<i>Prunus zippeliana</i>
アキニレ	<i>Ulmus parvifolia</i>	カラスザンショウ	<i>Zanthoxylum ailanthoides</i>	ハリエンジュ	<i>Robinia pseudoacacia</i>
アサガラ	<i>Pterostyrax corymbosa</i>	キハダ	<i>Phellodendron amurense</i>	ハリギリ	<i>Kalopanax septemlobus</i>
アサダ	<i>Ostrya japonica</i> Sarg.	キリ	<i>Paulownia tomentosa</i>	ハルニレ	<i>Ulmus davidiana</i>
アズキナシ	<i>Aria alnifolia</i>	クスノキ	<i>Cinnamomum camphora</i>	ハンノキ	<i>Alnus japonica</i>
アベマキ	<i>Quercus variabilis</i>	クスギ	<i>Quercus acutissima</i>	ヒノキ	<i>Chamaecyparis obtusa</i>
アラカシ	<i>Quercus glauca</i>	クマシデ	<i>Carpinus japonica</i>	ヒメシャラ	<i>Stewartia monadelphica</i>
イイギリ	<i>Idesia polycarpa</i>	クマノミズキ	<i>Swida macrophylla</i>	ビワ	<i>Eriobotrya japonica</i>
イスノキ	<i>Distylium racemosum</i>	クリ	<i>Castanea crenata</i>	フサザクラ	<i>Euptelea polyandra</i>
イタヤカエデ	<i>Acer pictum</i>	クロマツ	<i>Pinus thunbergii</i>	フジキ	<i>Cladrastis Platycarpa</i>
イチイ	<i>Taxus cuspidata</i>	ケヤキ	<i>Zelkova serrata</i>	ブナ	<i>Fagus crenata</i>
イチイガシ	<i>Quercus gilva</i>	ケンポナン	<i>Hovenia dulcis</i>	ホオノキ	<i>Magnolia obovata</i>
イヌガヤ	<i>Neolitsea aciculata</i>	コウヤマキ	<i>Sciadopitys verticillata</i>	ホルトノキ	<i>Elaeocarpus sylvestris</i>
イヌザクラ	<i>Prunus buergeriana</i>	コナラ	<i>Quercus serrata</i>	マテバシイ	<i>Lithocarpus edulis</i>

イヌシデ	<i>Carpinus tschonoskii</i>	コハウチワカエデ	<i>Acer sieboldianum</i>	ミズキ	<i>Cornus controversa</i>
イヌブナ	<i>Fagus japonica</i>	コブシ	<i>Magnolia kobus</i>	ミズナラ	<i>Quercus crispula</i>
イヌマキ	<i>Podocarpus macrophyllus</i>	サイカチ	<i>Gleditsia japonica</i>	ミズメ	<i>Betula grossa</i>
イブキ	<i>Juniperus chinensis</i>	サワグルミ	<i>Pterocarya rhoifolia</i>	ミツデカエデ	<i>Acer cissifolium</i>
イロハモミジ	<i>Acer palmatum</i>	サワシバ	<i>Carpinus cordata</i>	ミヤマザクラ	<i>Prunus maximowiczii</i>
ウバメガシ	<i>Quercus phillyraeoides</i>	サワラ	<i>Chamaecyparis pisifera</i>	ムクノキ	<i>Aphananthe aspera</i>
ウラジロガシ	<i>Quercus salicina</i>	シオジ	<i>Fraxinus platypoda</i>	ムクロジ	<i>Sapindus mukorossi</i>
ウリカエデ	<i>Acer crataegifolium</i>	シナノキ	<i>Tilia japonica</i>	メグスリノキ	<i>Acer maximowiczianum</i>
ウリハダカエデ	<i>Acer rufinerve</i>	シラカシ	<i>Quercus myrsinifolia</i>	モチノキ	<i>Ilex integra</i>
ウワミズザクラ	<i>Padus grayana</i>	シロダモ	<i>Neolitsea sericea</i>	モミ	<i>Abies firma</i>
エゴノキ	<i>Styrax japonica</i>	スギ	<i>Cryptomeria japonica</i>	ヤシャブシ	<i>Alnus firma</i>
エドヒガン	<i>Cerasus spachiana</i>	スダジイ	<i>Castanopsis sieboldii</i>	ヤブツバキ	<i>Camellia japonica</i>
エノキ	<i>Celtis sinensis</i>	センダン	<i>Melia azedarach</i>	ヤブニッケイ	<i>Cinnamomum tenuifolium</i>
エンジュ	<i>Styphnolobium japonicum</i>	タブノキ	<i>Machilus thunbergii</i>	ヤマウルシ	<i>Toxicodendron trichocarpum</i>
オオシマザクラ	<i>Cerasus speciosa</i>	チドリノキ	<i>Acer carpinifolium</i>	ヤマザクラ	<i>Cerasus jamasakura</i>
オオバヤシャブシ	<i>Alnus sieboldiana</i>	チャンチン	<i>Toona sinensis</i>	ヤマトアオダモ	<i>Fraxinus longicuspis</i>
オオモミジ	<i>Acer palmatum</i> var. <i>amoenum</i>	ツクバネガシ	<i>Quercus sessilifolia</i>	ヤマハンノキ	<i>Alnus hirsuta</i>
オガタマノキ	<i>Michelia compressa</i>	テツカエデ	<i>Acer nipponicum</i>	ヤマボウシ	<i>Cornus kousa</i>
オニグルミ	<i>Juglans mandshurica</i>	トチノキ	<i>Aesculus turbinata</i>	ヤマモモ	<i>Morella rubra</i>
オヒョウ	<i>Ulmus laciniata</i>	ナギ	<i>Nageia nagi</i>	ユクノキ	<i>Cladrastis sikokiana</i>
カキノキ	<i>Diospyros kaki</i>	ナツツバキ	<i>Stewartia pseudocamellia</i>	ユズリハ	<i>Daphniphyllum macropodum</i>
カゴノキ	<i>Litsea lancifolia</i>	ナナミノキ	<i>Ilex chinensis</i>		

下記の樹種は、環境省レッドリスト 2015 の絶滅危惧種に属しているのでリストより除外されています。

和名	学名	和名	学名
ハナノキ	<i>Acer pycnanthum</i>	ヒトツバタゴ	<i>Chionanthus retusus</i>

※デューデュリジェンスツール「6 適用範囲」表の国産樹種名及び学名には、「区域別樹種リスト」より該当する区域番号と区域名称（都府県名ではない）を入れる事。

教育訓練記録表				作成日		
教育事項	合法証明テューテリシエンシステムマニュアル			主管部署 課	海外資源部 チップ・液体燃料調達課	
実施月日	(~)			講師		
受講者						
No	所属部署	社員番号	氏名	評価	フォロー	教育内容
1						【教育資料】 【教育内容】 【教育結果】
2						
3						
4						
5						
6						
7						
8						
9						
10						
11						
12						
13						
14						
15						
16						
17						
18						
19						
20						
21						

- 1) 評価欄： 日常業務中で理解度を確認し、○、△、×、又は欠(席)と記載
- 2) フォロー欄： 評価が[×]の受講者と欠席者に対し、フォロー教育を実施し、実施日を記入
- 3) 教育内容欄： OJT項目・使用テキスト名称・文書名など具体的に記載
- 4) なお、教育を自部署以外の者が受講した場合、この教育記録を受講者の所属長に配布する。